

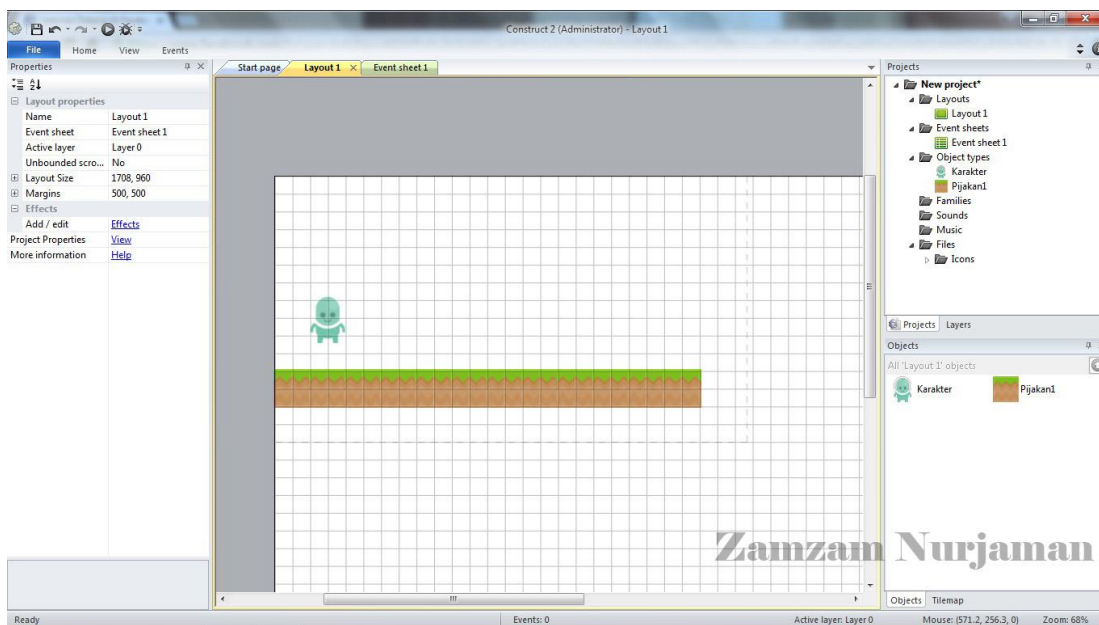
# Membuat Karakter Bagian-1

Halo temen-temen :) selamat datang kembali di tutorial saya yang berikut nya :) . Kali ini saya akan membuat tutorial tentang game yaitu *Membuat Karakter* dengan menggunakan software construct2. Di tutorial-tutorial sebelum nya kita sudah membahas bagaimana cara nya Membuat Project , Menambahkan Object , Membuat Tampilan dan lain-lain.

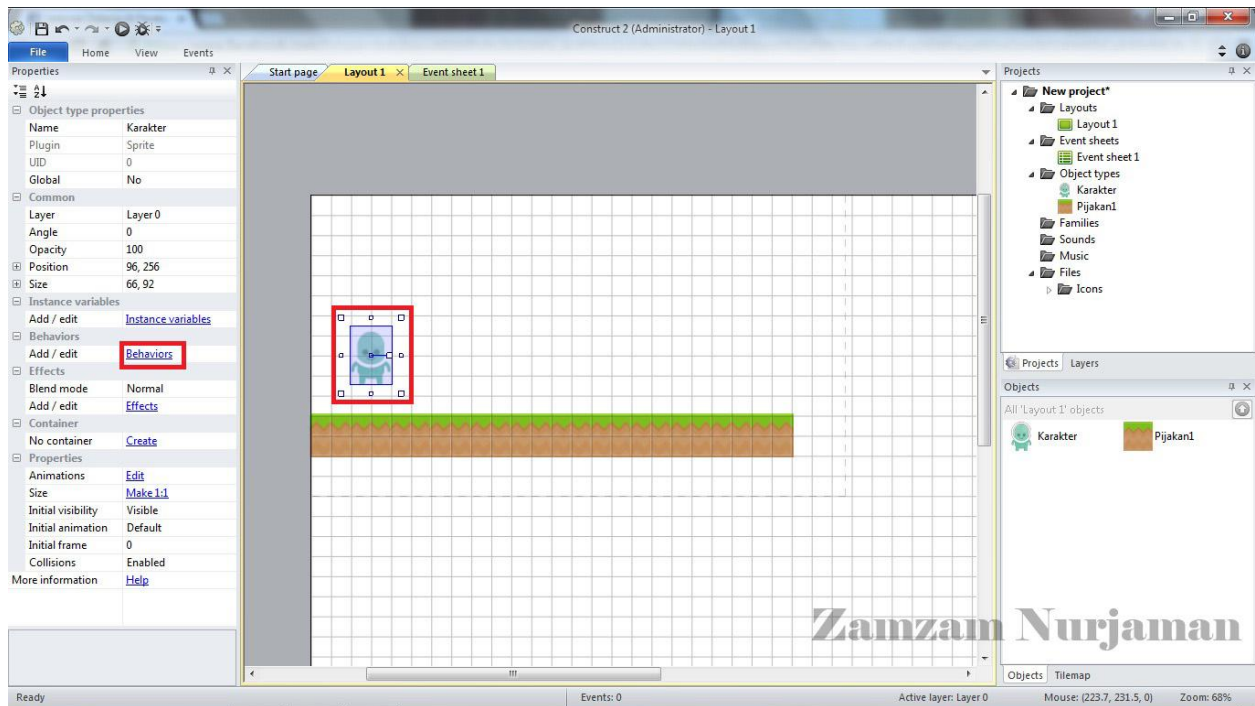
Nah sekarang saya akan melanjutkan nya dengan memulai dengan membuat karakter :) Langsung simak aja yu artikel berikut ini :D

Perlu diketahui juga oleh temen-temen, jika membuat karakter tentu saja bisa dibuat melalui software lain, seperti Corel Draw, Adobe Photoshop, Adobe Illustrator atau aplikasi design lainnya. tetapi jika temen-temen tidak bisa membuat nya jangan khawatir, temen-temen bisa download objek karakternya disini sehingga temen-temen tidak perlu membuatnya cukup download saja

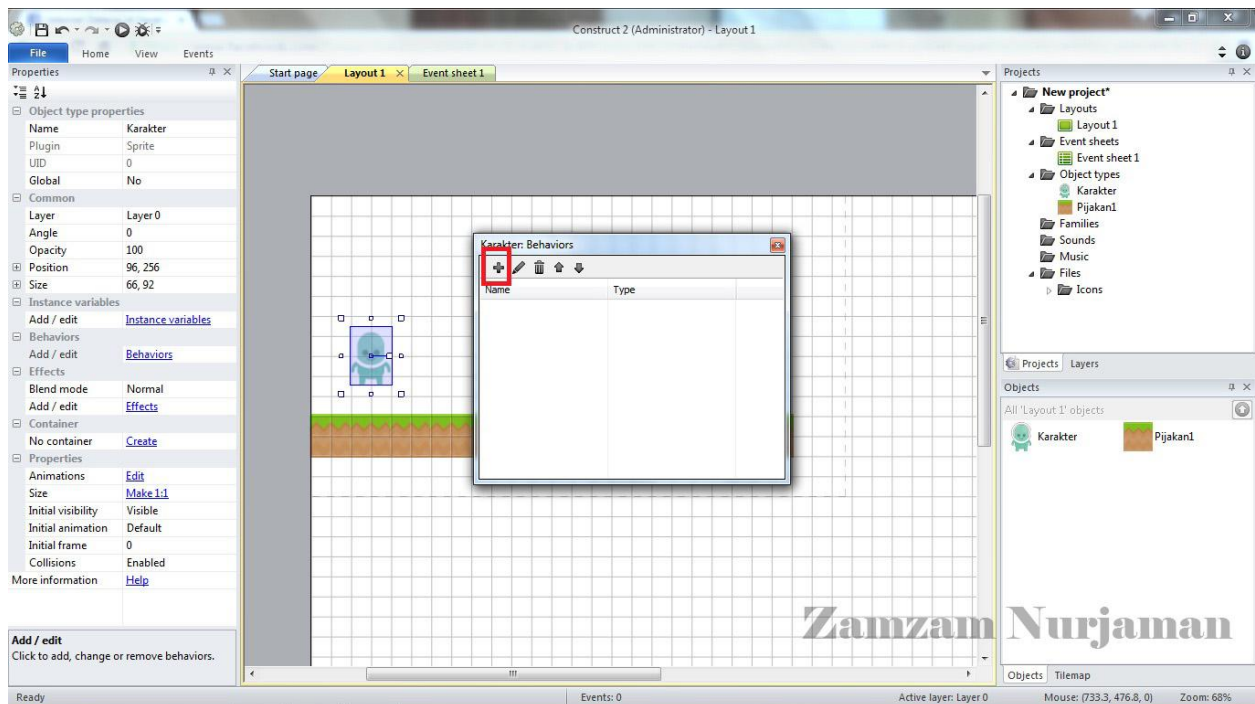
1. Coba temen-temen bikin object seperti ini **\*untuk boject karakter dan rumput bisa didownload disini** . Jika temen-temen belum tahu cara menambahkan object pada layout, temen-temen juga bisa membaca artikel saya yang sebelumnya



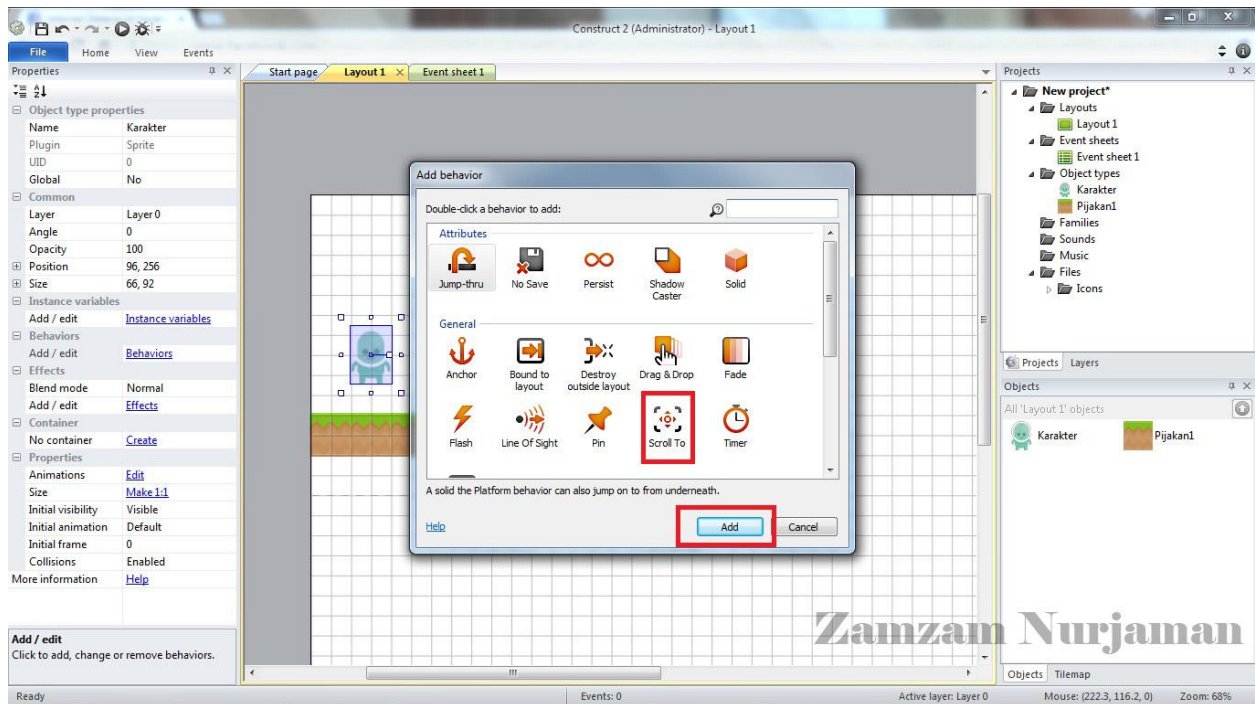
2. Kemudian temen-temen klik object karakter nya dan klik Behaviors .



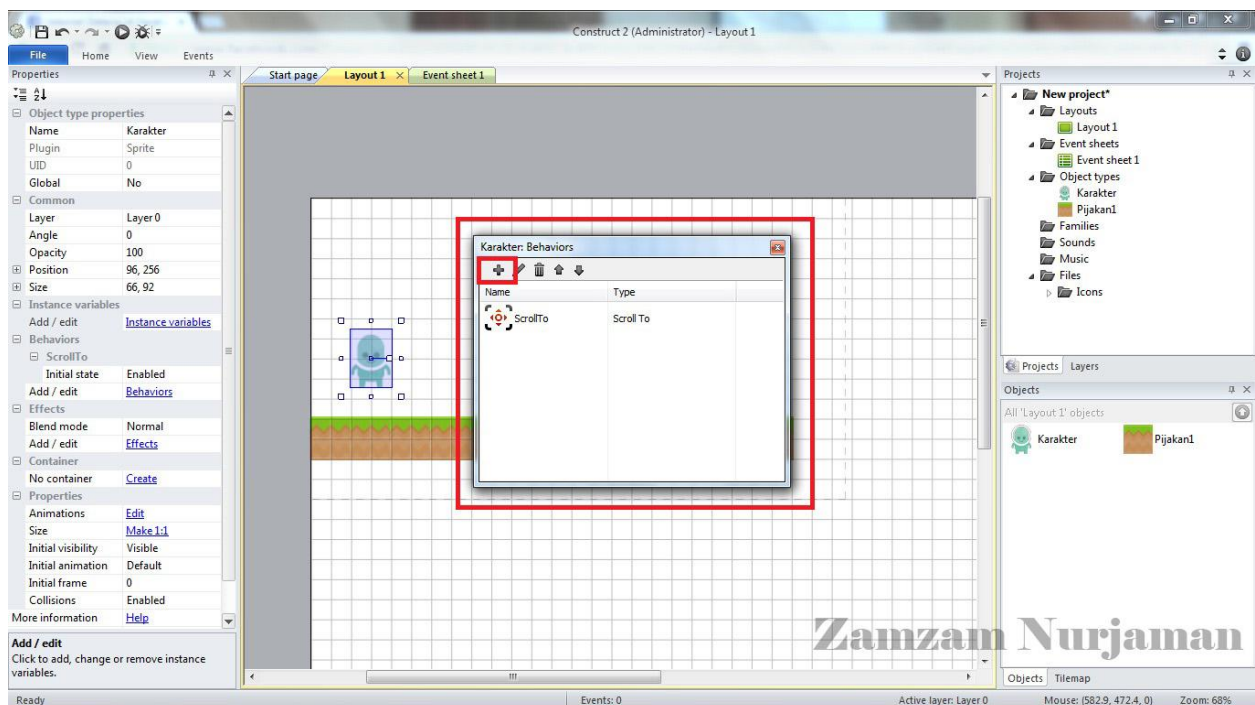
3. Maka akan muncul tampilan seperti dibawah ini, klik tanda tambah .



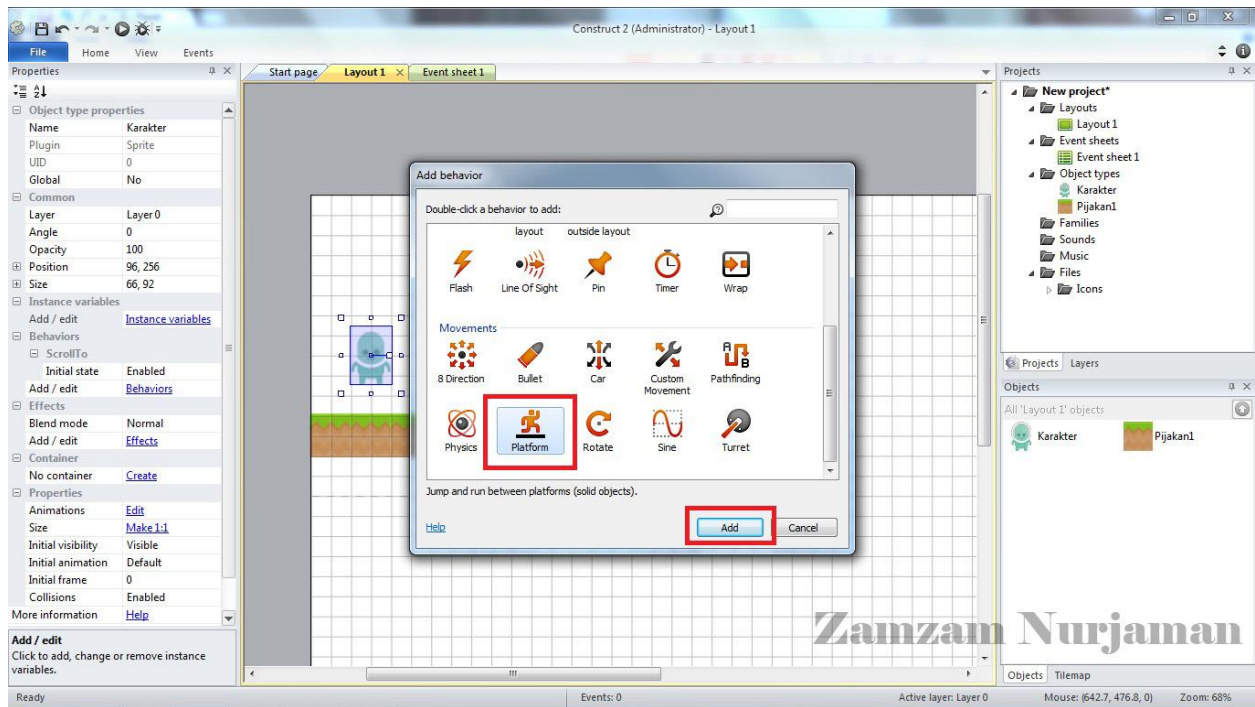
4. Lalu teman-teman pilih scroll to lalu klik add . Hal ini agar kamera bisa mengikuti karakter. Jika tidak maka karakter tidak akan bisa terlihat **\*bisa teman-teman coba kalau mau :D**



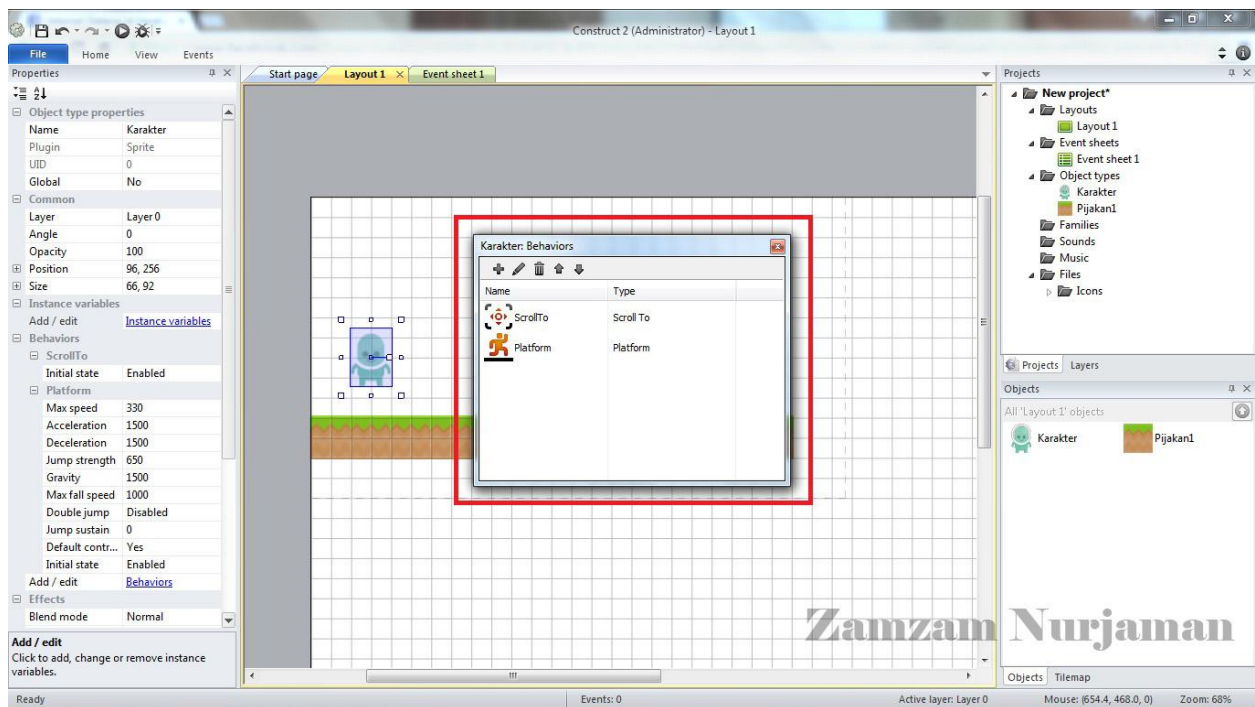
5. Setelah itu , kita tambahkan lagi behaviors nya, karena karakter belum bisa dijalankan. Teman-teman cukup klik tanda tambah .



6. Kemudian temen-temen pilih Platform dan klik add . Nah , baru karakter bisa dijalankan.

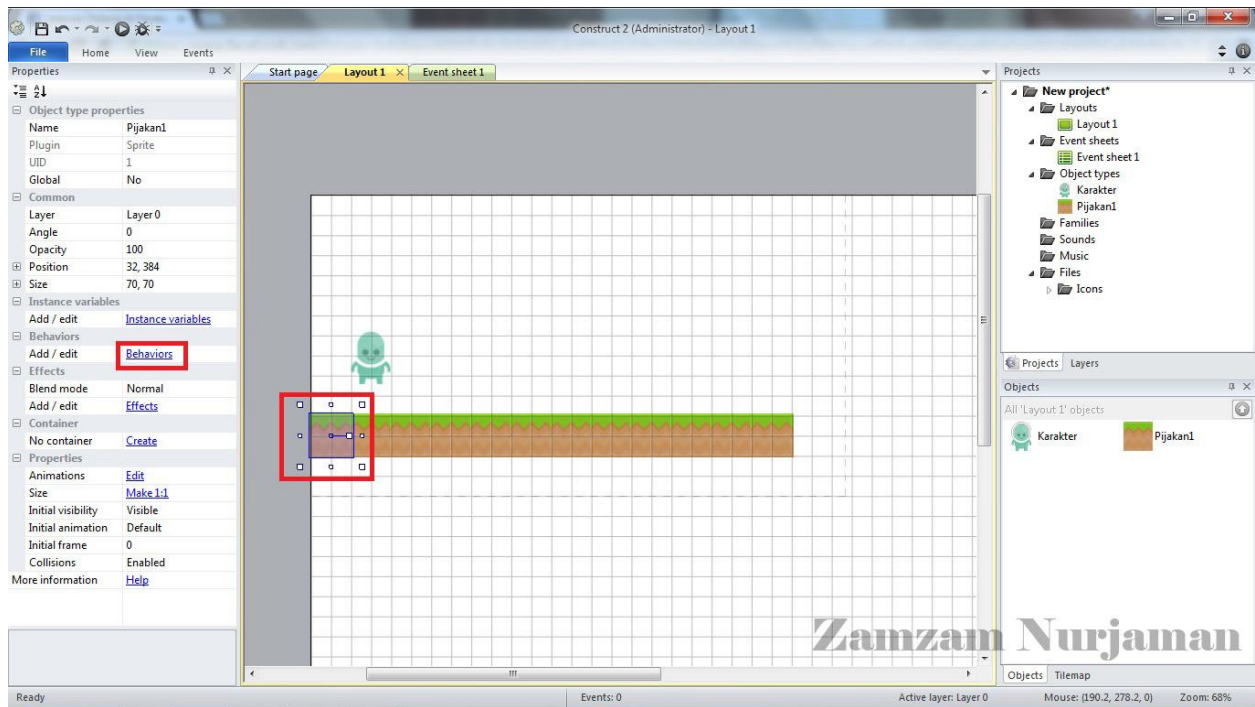


7. Karakter yang kita buat tadi sudah memiliki 2 behavior, yaitu Scroll To dan Platform .

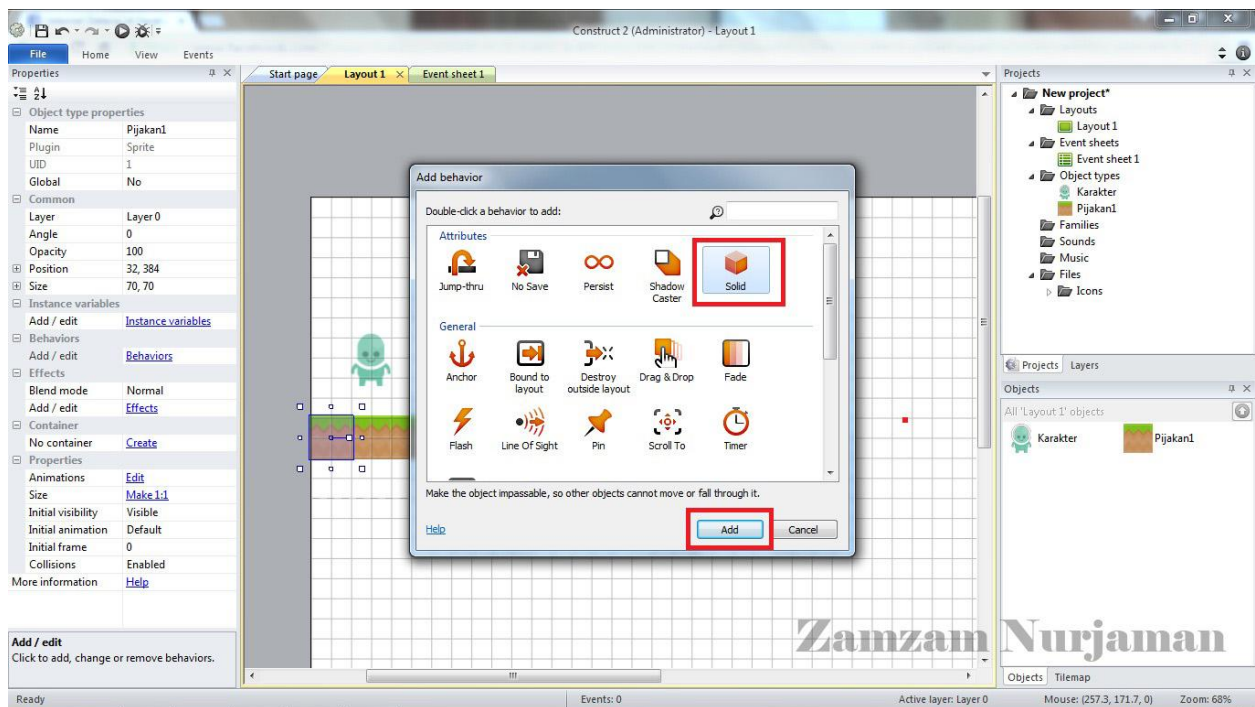




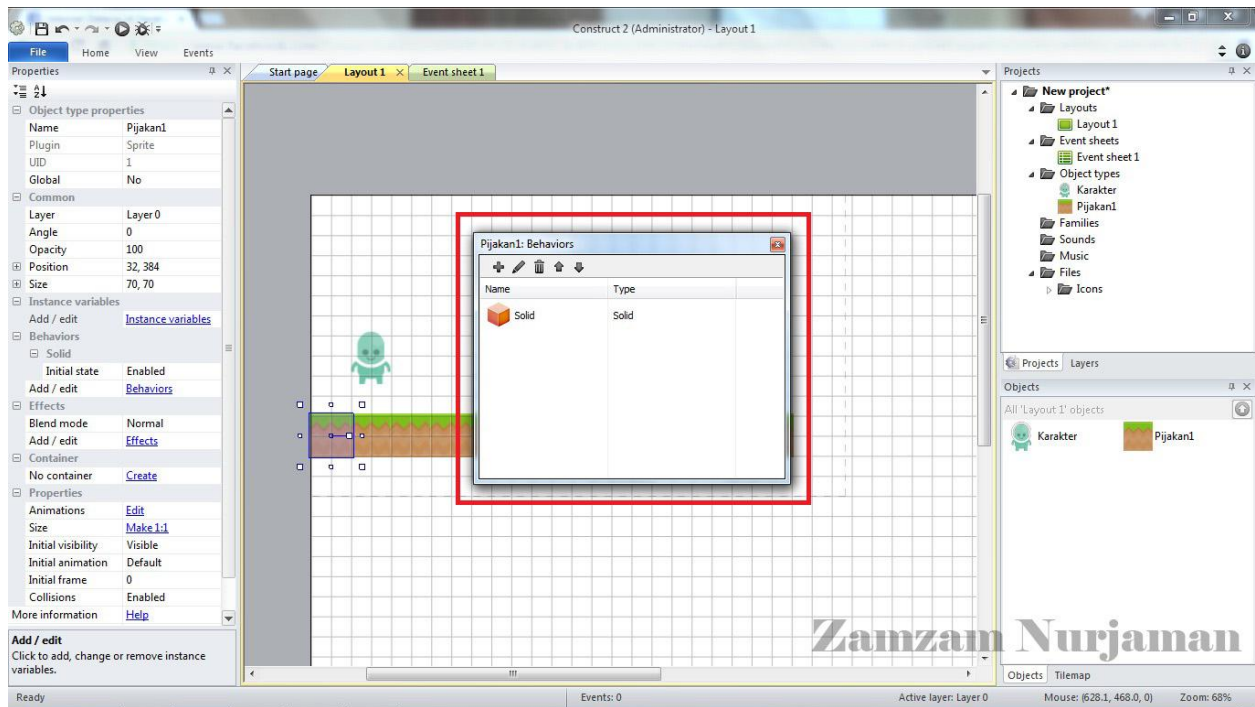
8. Setelah kita memberikan behavior pada karakter , sekarang kita akan memberikan behavior pada pijakan . Temen-temen klik pijakan nya , lalu klik Behaviors



9. Kemudian pilih solid dan klik add .



10. Sekarang pijakan tadi kita telah diberi 2 behavior yaitu solid. **\*sebenarnya dalam memberikan behavior tidak harus 1 atau 2 tetapi sesuai dengan kebutuhan**



11. Coba teman-teman jalankan dengan menggunakan keyboard yang panah maka karakter kita akan berjalan.

