

CIENTO VEINTE PARTIDAS CORTAS

PARTIDA N° 21 Torneo de Marienbad, 1925 Tres Caballos

Teniendo las piezas bien desarrolladas, el control de una columna abierta puede decidir la lucha. Además, en esta partida se da una magistral lección sobre clavadas y también de cómo hacer combinaciones brillantes después de cambiar las damas.

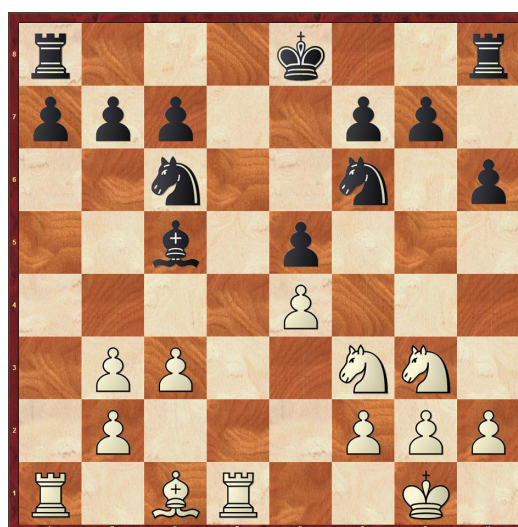
Yates Marshall

- | | |
|---------|------|
| 1. P4R | P4R |
| 2. CR3A | CD3A |
| 3. C3A | A5C |
| 4. A4A | P3D |
| 5. P3D | A3R |
| 6. A3C | C3A |
| 7. 0-0 | P3TR |
| 8. C2R | ... |

Una jugada aparentemente lógica para continuar el desarrollo, pero que es una inexactitud que permite a las negras ganar terreno en el centro.

- | | |
|---------|-----|
| 8. ... | AxA |
| 9. PTxA | P4D |
| 10. C3C | PxP |

- | | |
|----------|-----|
| 11. PxP | DxD |
| 12. TxD | A4A |
| 13. P3A? | ... |



Marshall sostuvo que la precaución P3T, era lo exacto.

- | | |
|---------|-------|
| 13. ... | C5CR |
| 14. T1A | 0-0-0 |

Las negras se apoderan hábilmente de la columna abierta, preparando la enérgica maniobra ganadora.

- | | |
|----------|-------|
| 15. P4CD | A3C |
| 16. P3T | CxPA! |
| 17. TxC | T8D+ |
| 18. C1A | TR1D |
| 19. P5C | ... |

Únicamente para contrarrestar la amenaza 19. ..., P4A; por tanto es de muy dudoso valor.

RUY LÓPEZ

19. ... C4T
 20. TxC TxA!
 21. T4T T(1)8D
 22. Abandona



Una posición curiosa. Las blancas tienen tantas piezas clavadas que no pueden evitar la pérdida de dos de ellas, y las únicas dos piezas blancas que no están clavadas son impotentes para ir en socorro de sus compañeras.

Yates, Frederick -
 Marshall, Frank James [C42]
 Marienbad Marienbad
 (10), 1925

1.e4 e5 2.Cf3 Cf6 3.Cc3 Ab4
 4.Ac4 d6 5.d3 Ae6 6.Ab3 Cc6
 7.0-0 h6 8.Ce2 Axb3 9.axb3
 d5 10.Cg3 dxe4 11.dxe4 Dxd1
 12.Txd1 Ac5 13.c3 Cg4 14.Tf1
 0-0-0 15.b4 Ab6 16.h3 Cxf2
 17.Txf2 Td1+ 18.Cf1 Thd8 19.b5
 Ca5 20.Txa5 Txc1 21.Ta4 Tdd1
 22.Cd4 exd4 23.cxd4 Txd4

0-1