



Haier

北京2008年奥运会赞助商
Official Sponsor of the Beijing 2008 Olympic Games

信息本部彩电培训体系系列手册

编号：

专用号：2008-11-25

维修手册

Service Manual

产品机芯或
产品系列名
称



型号：L26R3

系列：R3

机芯：

RTD2670

1. 屏、模组 T260XW02 VQ

尺寸 26

可视角 178

响应速度 6.5ms

分辨率 1366*768

亮度 450cd/m²

对比度 3000:1

2. 信号制式 PAL\SECAM\ NTSC

伴音信号制式 DK、BG、I

流媒体模块型号 无

功率 90W



Haier

北京2008年奥运会赞助商
Official Sponsor of the Beijing 2008 Olympic Games

青岛海尔电子有限公司版权所有
未经授权拷贝和传播是犯法的行为

编制：

审核：

会签：

批准：

目录 CONTENT

项目	页码	项目	页码
1、 规格	3	8-2 接线图	30
1-1 产品外观结构特征（含外观图）	3	9、机器具体控制电压、工作原理及参数	30
1-2产品衍生关系	4	10、机器透视图与平面	30
1-3 产品功能及主要特点	4	11、各模块视图、接口定义	30
1-4 产品命名方式	7	11-1 机芯板视图	30
1-5 产品使用说明及产品改进介绍、检测工具	7	11-2 机芯接口定义	31
1-6 仪器、仪表、操作工具的配置	8	11-3 电源视图	33
1-7 基板检查方法	8	11-4 电源模块接口定义	34
2、安全警示	9	12、典型故障及解决措施、常见问题	35
2-1. 使用者的警告	9	12-1 简要故障判定	35
2-2安全使用警告	9	12-2 常见故障现象及排除	36
2-2-1 供电电源	9	13、结构规格书	38
2-2-2 使用场所	9	14、各主要检测点的电压	39
2-2-3 清洁	9	15、机芯板主要元件功能说	39
2-2-4 注意事项	9	16、产品主要模块明细专用号	40
警示图示 1	10	17、机器软件升级调试说明	40
警示图示2	10	17-1 进入/退出工厂模式的方法	40
3、 爆炸图	12	17-2 工厂参数说明	40
4、安装指导	14	17-3 各项说明	41
4-1安装工具介绍	14	18、 软件升级调试说明	44
4-2 安装步骤图示	17	19、参考信息	44
5 操作指导	21	20、技术改进通知单	/
5-1 基础调试说明	21		
5-2 产品使用及日常维护保养知识	23		
6、 产品拆卸指导	25		
6-1 拆机步骤	25		
7、产品主要技术参数（含所用机芯、屏、电源的规格）	27		
8、原理图及接线图	28		
8-1 原理图	29		

1、规格

1-1 产品外观结构特征（含外观图）

外观图



后名牌图	标准遥控器	端子图
90W	HTR-D02	Duanzi

- 1、多种图像、伴音优化功能，运动画面无拖尾
- 2、养眼调色板、MAXXBASS 专业低音处理

1-2产品衍生关系

与 L32K1 相比，改变外观（以前为 K1 外观，现为 R3 外观）并增加 DSMB 可扩展数字模块

新型号	母本型号	通用功用	区别
L26R3	L26R1	多种图像、伴音优化功能，运动画面 无拖尾，养眼调色板、	R3 新外观 MAXXBASS 专业低音处理等

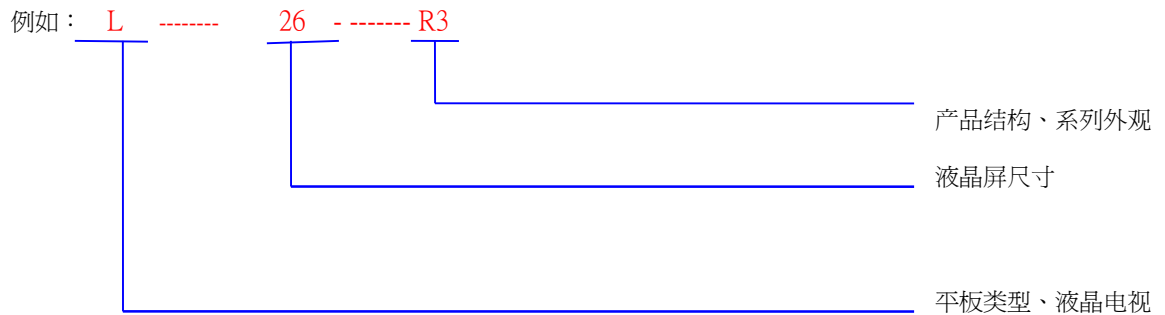
1-3 产品功能及主要特点

条 目					备注
序 号	产品型号 (Model)		L26R3		
	项目 (Options)		英文	参数要求	
1	图 像 (Picture)	模组/屏/显像管	PDP/TFT/CRT	T260XW02 VQ	
2		最大可视图像尺寸	Display area	26 inches	
3		显像屏比例	Aspect ratio	16:9	
4		固有分辨率	Resolution	1366*768	
5		有用平均亮度	Brightness	3000:1	
6		对比度	Contrast(Darkroom)	450cd/m2	
7		响应速度	Response time(ms)	6.5ms	
8		模拟图像制式	Analog Color system	PAL\SECAM\ NTSC	
9		数字图像制式	digital Color system	\	
10		伴音制式	Audio system	DK 、 BG 、 I	
11		可视角	Angel of view	178	
12		频道数	NO.of preset channels	256	
13		图像模式	Picture mode	Yes	
14		显示色彩	Color display	16.7 M	
15		屏显语言	OSD languages	简体中文/English	
16		120Hz 运动高清	MEMC	NO	
17		彩色增强	ColorMangement	Yes	
18	声 音 (Audio)	低音	Bass	No	
19		高音	Treble	No	
条 目					备注
序 号	产品型号 (Model)		L26R3		
	项目 (Options)		英文	参数要求	
20	声 音 (Audio)	数字重低音	MAXXBASS	Yes	
21		超重低音	Super woofer	No	
22		高低音提升	Treble/bass boost	No	
23		AV 立体声	AV stereo	No	
24		环绕立体声	Surrounding sound	Yes	
25		美国立体声	BTSC	No	
26		自动音量控制	Automatic Volume Control(AVC)	No	
27		自动音量限制	Auto-volume leveling	No	
28		均衡器	Equalizer	Yes	
29		静音	Mute	Yes	
30		MTS	MTS	No	

31		多种声音模式	Multi-audio modes	Yes	
32		多种伴音模式	Multi-sound mode	No	
33	端子（Jack）	侧 AV 输入	Front AV input	Yes	1
34		后 AV 输入	Rear AV input	Yes	1
35		AV 输出	AV output	Yes	1
36		YCbCr/ YPbPr	YCbCr/ YPbPr	Yes	1
37		DSMB 数字接口	DSMB 接口	No	1
38		S 端子	S-video jack	Yes	1
39		HDMI	HDMI	Yes	1
40		D-SUB 接口	D-SUB jack	Yes	1
41		DVI 接口	DVI socket	No	
42		SCART 接口	SCART jack	No	
43		RS-232 接口	RS-232 jack	No	
44		USB 接口	USB jack	No	
45		读卡器	Card reader	No	
46		耳机端子	Phone	Yes	1
47	软件 （Software）	半透明菜单	Semitransparent menu	Yes	
48		SCAN 频道扫描	SCAN	No	
49		16：9 模式	16:9 mode	Yes	
50		画中画	PIP	No	
51		V-CHIP	V-CHIP	No	
52		CCD	CCD	No	
53		色温选择	Color temperature	Yes	
54		PC 自动调整	PC Automatic Adjust	Yes	
55		Scaler Mode	Scaler Mode	No	
56		软换台	Non-flashing channel changing	No	
57		日历	Calendar	No	
58		自动定时开机	Auto-timer on	Yes	
59	图文	TELETEXT	No		
条 目					备注
序 号	产品型号（Model）		LB32R3		
	项目（Options）		英文	参数要求	
60	电器参数 （Electricity parameter）	内置扬声器个数	NO. of built-in speakers	2	
61		外置音箱	NO. of outer speakers	No	
62		内部伴音输出功率	Audio output power(Built-in)(W)	2×5W	
63		外部伴音输出功率	Audio output power(outer)(W)	No	
64		整机消耗功率	Total power input（W）	90+_W	
65		电压范围	Voltage range（V）	220V	
66		电源频率	Power frequency（Hz）	50/60Hz	
67		睡眠关机时间	Time of sleep timer(MINS)	240s	
68	结构参数 （Design parameter)	净重 kg	Net weight kg	6.8	
69		净重（带底座）kg	kg Net weight(Including Base) kg	8.2	
70		毛重 kg	Gross weight kg	8.6	

71		毛重（带底座）kg	Gross weight(Including Base) kg	10	
72		净尺寸（带底座）mm	Net dimension (Including Base) mm	662*200*500	
73		包装尺寸（含底座包装）mm	Packaged dimension(Including Base) mm	736*239*576	
74		底座型号	Base		
75		壁挂型号	Great Solid	ZPB-BG05	
76		半柜（台）	Quantity for FT	300	
77		普柜	Quantity for FT	600	
78		高柜	Quantity for HC	600	
79	认证 (Approval)	认证	Approval	CCC	
80		适用市场	Suitable market	国内	
81	其他（Other）	其他(Other)			

1-4 产品命名方式



1-5 产品使用说明及产品改进介绍

L26R3	L26R1
RTD2672 机芯 养眼调色板	Genes8541 机芯 养眼调色板

彩色制式自动识别	彩色制式自动识别
支持 PAL、NTSC	支持 PAL、NTSC
3D 梳状滤波(3DCF)	3D 梳状滤波(3DCF)
动态音响补偿及声音制式自动识别	声音制式自动识别
1 路 HDMI	1 路 HDMI
R3 全新外观	R1 外观

1-6 仪器、仪表、操作工具的配置：

- A、适合 RTD2672 机芯的工装机一台；
- B、数字电压表一只；
- C、交流稳压电源一只；
- D、工厂标准信号电缆输入系统；
- E、40MHz 双踪示波器一只。

1-7 基板检查方法：

2、安全警示

2-1. 使用者的警告



Warning

该服务信息是针对有维修技术经验的技术人员提供的，不是为普通的用户设计的，它不包含非技术人员试图维修一个产品可能存在的危险的警示，电器产品的服务或维修需要有专业的技术人员进行。

任何企图根据这本手册去服务或修理产品将会造成很严重的后果或死亡。

为了防止电击或火灾，请不要将电视放到有雨雾的场所。不要使用任何可能对显示屏造成刮伤、毁坏的硬物体

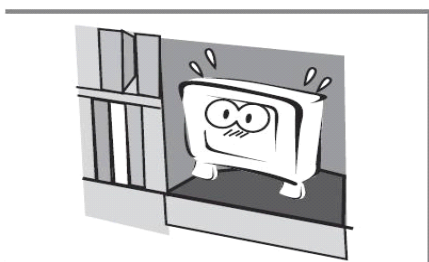
磨擦或敲击显示屏。

2-2 安全使用警告

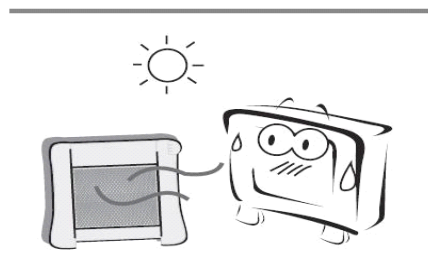


Safety Warning

警示图示1



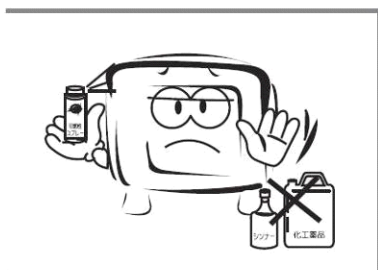
请将本机固定于稳固的位置，否则可能会跌落损坏，甚至着火。



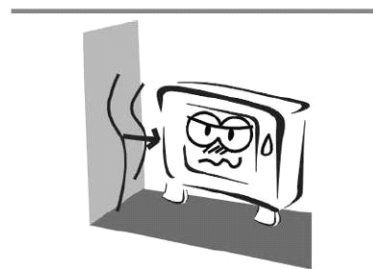
为防止机器着火，请不要在阳光直射的地方使用本机，并使其远离诸如加热器、火炉等热源、火焰源。



警示图示2



不要在本机附近使用或储存易燃物质，否则会引起爆炸或着火。



请不要靠近潮湿的墙面，要放在干燥通风处，并保证一定的空间预留，否则会引起着火。

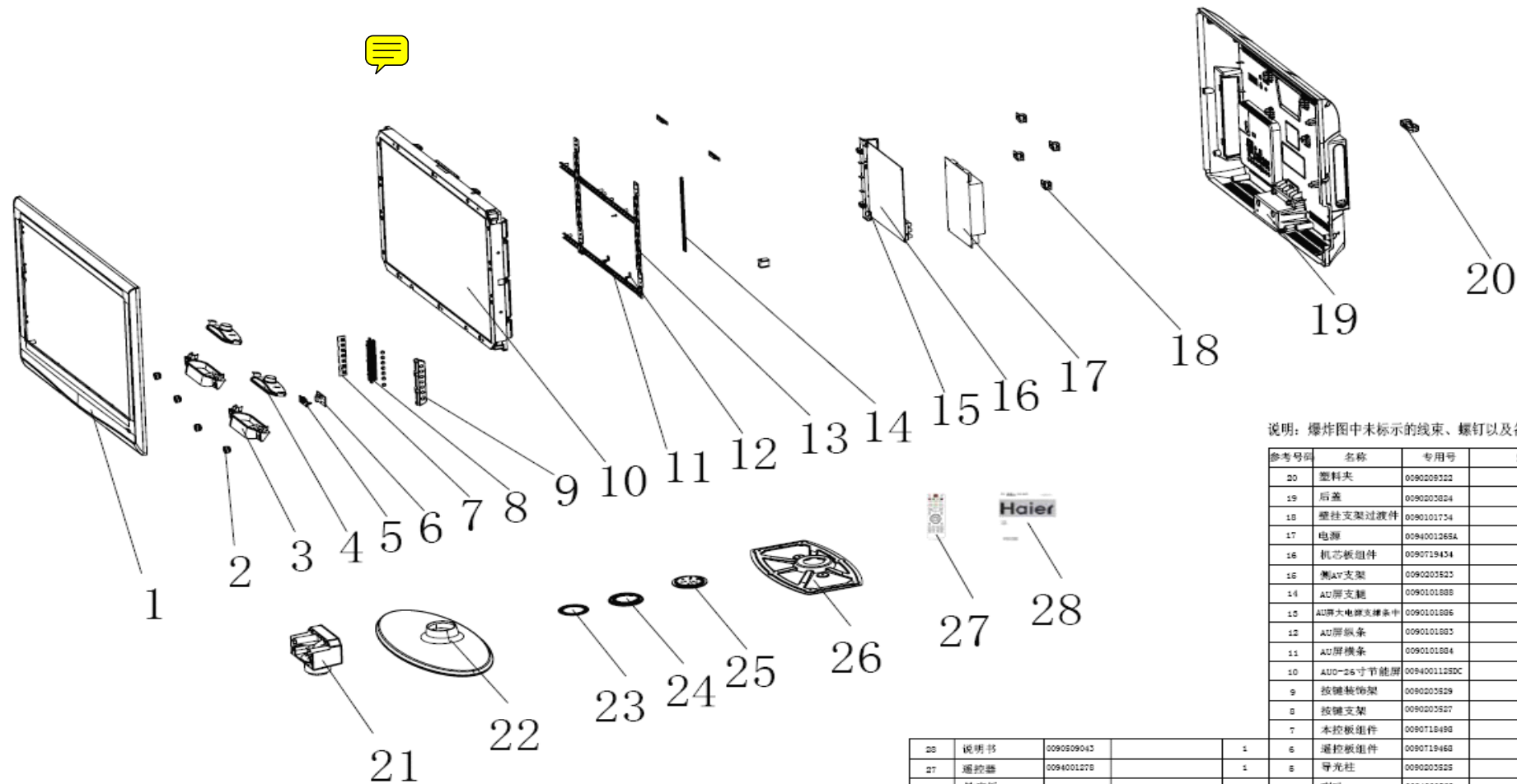


<http://jdwxzlw.5d6d.com/?fromuser=乖乖狗>

3. 爆炸图

<http://jdwxyzlw.5d6d.com/?fromuser=乖乖狗>

客户型号	L26R3
海尔厂内型号	L26R3
整机号	DC14D000000
特技单号	
出口国家	国内
出口客户	/
商标	HAIER



说明：爆炸图中未标示的线束、螺钉以及各损件请参照BOM

序号	名称	专用号	规格	数量
20	塑料夹	009020822		1
19	后盖	009020824		1
18	壁挂支架过线件	0090101754		1
17	电源	0094001265A		1
16	机芯板组件	0090719434		1
15	侧AV支架	0090203523		1
14	AU屏支架	0090101888		1
13	AU屏大电源连接器	0090101886		1
12	AU屏板条	0090101883		2
11	AU屏板条	0090101884		2
10	AUD-26寸节能屏	0094001125DC		1
9	按键装饰架	0090203529		1
8	按键支架	0090203527		1
7	本控板组件	0090718488		1
6	遥控板组件	0090718468		1
5	导光柱	0090203525		1
4	喇叭	0094000769		2
3	塑料架	0090203521	喇叭支架	2
2	橡胶垫	0090300296		4
1	前壳	0090203823A		1

28	说明书	0090809043		1
27	遥控器	0094001278		1
26	铁底板	0090102379		1
25	金属板	0090102133		1
24	塑料片	0090203536		1
23	塑料片	0090203532		1
22	底座面板	0090203873		1
21	底座连接件	0090203825		1

家电维修资料网，免费下载各种维修资料

序号	编码	名称	单耗
1	0090203823A	前壳	1
2	0090300298	橡胶垫	4
3	0090203521	喇叭支架	2
4	0094000769	喇叭	2
5	0090203525	导光柱	1
6	0090719468	遥控板组件	1
7	0090718498	本控按键帽	1
8	0090203527	按键支架	1
9	0090203529	按键装饰架	1
10	0094001125DC	液晶屏	1
11	0090101884	液晶屏横条	2
12	0090101883	液晶屏纵条	2
13	0090101886	AU 屏大电源支撑条	1
14	0090101888	AU 屏支腿	1
15	0090203523	侧 AV 支架	1
16	0090719434	机芯板组件	1
17	0094001265A	电源	1
18	0090101734	壁挂支架过渡件	1
19	0090203824	后盖	1
20	0090209322	塑料夹	1
21	0090203825	底座连接件	1
22	0090203873	底座面板	1
23	0090203532	塑料片	1
24	0090203536	塑料片	1
25	0090101733	金属板	1
26	0090102379	铁底板	1
27	0094001278	遥控器	1
28	0090509043	说明书	1

4、安装指导

4-1维修工具介绍

工具名称	实物图片	如何使用及操作连接
<p>数字（机械）万用表</p> <p>■用途： 检测线路电压、电流、电阻，检测电子元器件参数判定好坏</p>		<p>检测电路通断或检测电路是否有短路时，常用蜂鸣档，欧姆档用于检测线路或电阻电感半导体元件，检测交流或直流电压时，红表笔插入 V/Ω 端，黑表笔插入 COM；将万用表功能转换开关分别掷 AC 或 DC 档，选择检测参数相关的量程范围，检测交流或直流电流将表开关分别置 ACA 或 DCA 档选择相关的量程，红黑表笔串在电路中。</p>
<p>电烙铁</p> <p>■用途： 调温电烙铁用于焊接电子元器件，温度可调并可防静电。</p>		<p>调温电烙铁主要用于焊接电路板上带有大规模集成电路的专用工具，经变压器隔离处理和调温避免元器件的损坏；另一种普通电烙铁用于一般的元器件和线路中的焊接处理，焊接过程一般分为以下几步：</p> <ol style="list-style-type: none"> 1、加热被焊物时，一般多用右手持电烙铁。 2、加热到一定程度后，用左手从烙铁头对面送入焊锡丝，焊锡丝应接触焊件而不是只接触烙铁头。至焊锡丝熔化一定量后，移开焊锡丝。 3、焊锡丝熔化并浸润焊件的施焊部位后，即可移开电烙铁。
<p>热风枪</p> <p>■用途：主要用于贴片式电子元件的拆装与焊接，如电阻、电容、电感、半导体器件和 SOP、QFP、BGA 等集成电路的焊接。主要应用在数字板和平板电视的维修中。</p>		<p>热风枪是平板电视和 CRT 电视电路板板进行元件维修不可缺少的工具，主要是用于元件的拆卸和焊装，它是由风机和电热机两部分构成，使用时应注意其温度和风力的大小，用热风枪进行焊接要求比较高，风力不要过高，否则容易使焊接的集成电路和附近的元件吹飞走，温度不要过高，否则损坏元件和极板，而且不能用力，否则也损害元件。</p>
<p>示波器</p>		<p>示波器尽管品牌较多，但是一般的示波器其使用方法也大体相同，下面以普通的 20M 示波器为例简单介绍一下主要调整部分：亮度和聚焦旋钮，信号输入通道，通道选择，垂直扫描调节旋钮，垂直移动调节旋钮，水平扫描调节旋钮，水平移动调节旋钮，触发方式选择，触发源的选择等。在使用时可详细查看说明书。目前，市面上比较流行的是数</p>

<p>■用途：主要是对彩电和平板电视的电路波形进行测量，能快速直观的判断故障点并修复故障机，特别是对疑难故障的修复更加凸显它的作用。</p>		<p>示波器使用更为简单，只要找到测量的位置点，只要将示波器置于自动测量状态，就显示波形，无需进行其他调整。</p> <p>示波器是常用的测量仪器。它能形象地显示出电呼中各测试点的信号波形情况，即波形的形状、幅度、频率及相位。观察波形的有无和发生畸变的情况，可以帮助我们正确而迅速地判断故障发生的部位。示波器在维修过程中主要用于观测行、场同步信号波形，行、场扫描电路各极波形，视频通道各电路视频信号波形，电源开关管集电极、脉宽调制器等的波形。</p>
<p>彩色电视信号发生器</p> <p>■用途：产生彩电的各种测试信号，判断故障部位和调整 CRT 电视图像的几何失真提供标准信号。</p>		<p>产生彩电的各种测试信号，判断故障部位和调整 CRT 电视图像的几何失真提供标准信号。</p>
<p>各式大小螺丝刀</p> <p>■用途：拆卸工具，主要拆卸安装机壳和线路板螺丝，主要为十字型螺丝刀</p>		<p>拆卸工具，主要拆卸安装机壳和线路板螺丝，主要为十字型螺丝刀</p>
<p>镊子</p> <p>■用途：用于夹取元件，方便拆卸和焊接，一般有直型和弯形的两种。</p>		<p>用于夹取元件，方便拆卸和焊接，一般有直型和弯形的两种</p>
<p>吸锡器（泵）</p>		<p>主要用于直插式元件的拆卸，吸除多余焊锡。</p>

<p>■用途：主要用于直插式元件的拆卸，吸除多余焊锡。</p>		
<p>带灯放大镜</p> <p>■用途：用于检查元件的位置和大小及元件的电气参数。并检查元件有无虚焊脱焊短路开路的焊接情况。</p>		<p>用于检查元件的位置和大小及元件的电气参数。并检查元件有无虚焊脱焊短路开路的焊接情况。</p>
<p>焊锡丝、松香</p> <p>■用途：用于元件的焊接和补焊，松香起助焊的作用</p>		<p>用于元件的焊接和补焊，松香起助焊的作用</p>
<p>AV/S/VGA/RF 信号连接线</p> <p>■用途：连接外部设备，如碟机，电脑等，可快速判断故障点。</p>		<p>连接外部设备，如碟机，电脑等，可快速判断故障点。</p>
<p>清洁剂、小毛刷。</p> <p>■用途：清洁电路板和机器内灰尘。</p>		<p>清洁电路板和机器内灰尘。</p>
<p>防静电手腕</p> <p>■用途：防止静电损坏 COM 集成电路</p>		<p>防止静电损坏 COM 集成电路</p>

4-2 安装步骤图示

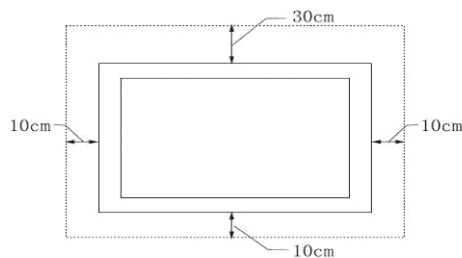
安装/设定

根据下列指示安装及使用电视机，以避免发生火灾、触电或损坏和/或人身伤害。

安装

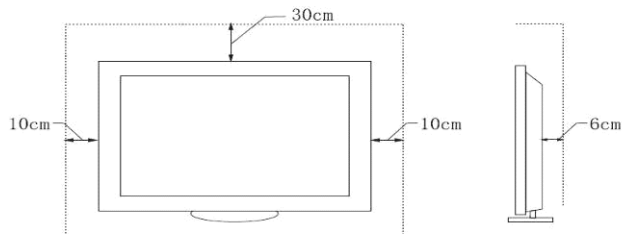
- 应将电视机安装在易于插拔的交流电源插座附近。
- 将电视机放置于平稳水平表面之上。
- 仅可由有资格的服务人员安装壁挂支架。
- 为了安全起见，建议您使用海尔的壁挂支架。

安装在墙上



请至少在电视机周围保留此空间。

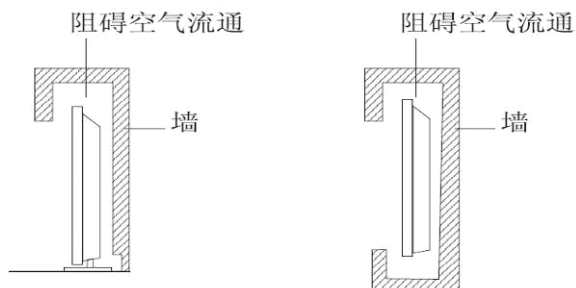
安装在底座上



请至少在电视机周围保留此空间。

通风

- 切勿覆盖通风孔或将任何物体插入机壳内。
- 如上图所示，电视机周围保留通风空间。
- 请勿如下图所示安装电视机。



底座安装

- ① 请小心将电视机放置至软垫表面上，显示屏面朝下，

以防电视机和显示屏损坏。

家电维修资料网，免费下载各种维修资料

后盖线的排放

- ❶ 连接必要线缆。
连接外部设备,请参考“外部设备的安装”。



将电视安装在墙壁上

- 将电视机靠紧墙壁,这样向后推动时不会倒落。
- 如下图示为安装电视机的安全方式,将其固定在墙壁上,这样向前拉出电视机时不会掉落,避免向前掉落可能引起的人身伤害和产品损坏。请禁止儿童攀爬电视机。


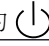
家电维修资料网，免费下载各种维修资料



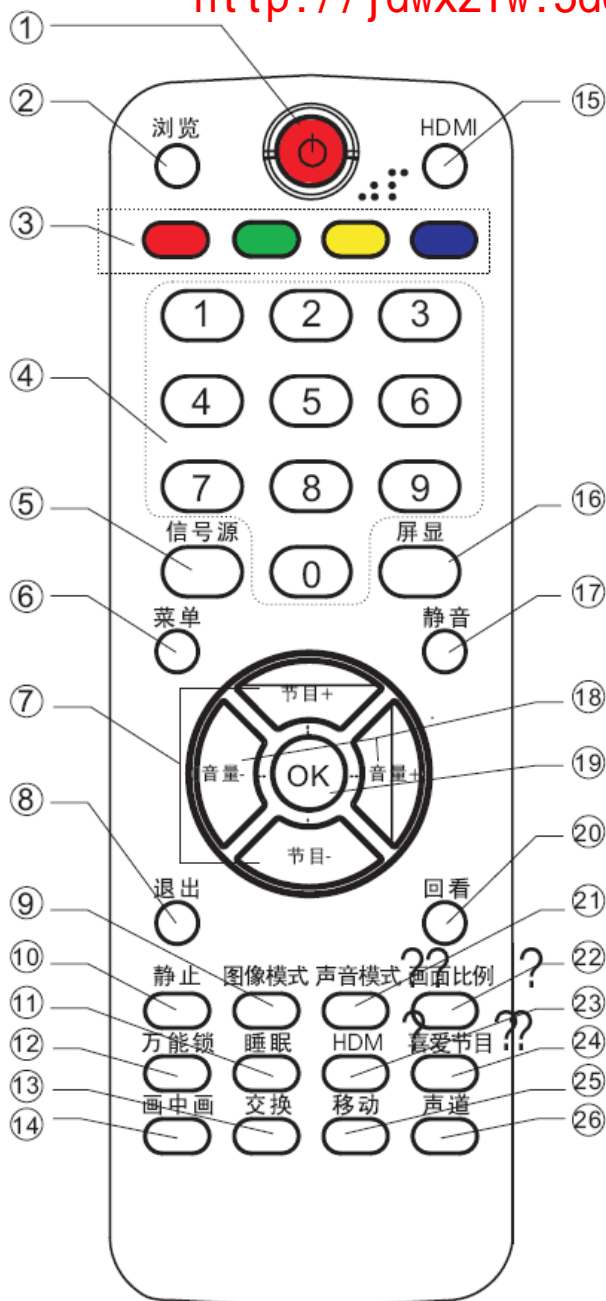
5 操作指导

5-1 基础调试说明

- 1.
- 2.
- 3.
- 4.
- 5.
- 6.
- 7.
- 8.
- 9.
- 10.
- 11.
- 12.
- 13.
- 14.
- 15.
- 16.
- 17.
- 18.
- 19.
- 20.
- 21.
- 22.
- 23.
- 24.
- 25.
- 26.
- 27.
- 28.
- 29.
- 30.

按键	描 述
	同遥控键的  键，按此键使电视开/关机
TV/AV	同遥控键的电视/视频键，按此键打开/关闭信号源切换菜单
MENU	同遥控键的菜单键，按此键可以打开菜单，返回上一级菜单
V+	同遥控键的音量+键，按此键可以增加音量，菜单相关操作
VOL-	同遥控键的音量-键，按此键可以减小音量，菜单相关操作
CH+	同遥控键的节目+键，按此键可以向上切换频道，菜单相关操作
CH-	同遥控键的节目-键，按此键可以向下切换频道，菜单相关操作

遥控器功能键



1. 开/关键：按此键可以从待机模式打开电视机，再按一次返回待机模式。
2. 浏览键：用此键自动浏览所有预设的跳跃为关的频道。
3. 本机无此功能。
4. 数字选择按键：数字键用来选择电视频道。
5. 信号源键：呼出/关闭信号源选择菜单。
6. 菜单键：按此键显示主菜单或返回上一级菜单。
7. 节目选择键：屏幕选择菜单关闭时可以选择电视频道。
按节目-减频道，按节目+加频道。
8. 退出键：退出菜单显示或取消某些功能，如声音演示。
9. 图像模式：连续按此键可以选择图像模式(详见16页)
10. 静止键：用此键固定即时的画面。再按一次返回正常收看(注意：请不要长时间使用静止画面，以免灼伤显示屏)
11. 睡眠键：用于设置时间，使电视机在预设的时间进入待机状态。
12. 万能锁键：见P22页功能说明
13. 交换键：在画中画模式下，主画面和画中画面之间的交换。
14. 画中画键：呼出或关闭画中画功能。
15. HDMI键：HDMI信号选择键。
16. 屏显键：显示/关闭当前状态信息。
17. 静音键：按此键消除声音。再按一次激活声音。如重新开机或增加音量或改变声音模式，声音也可以被激活。
18. 声音调整键：屏幕菜单关闭时可以用来调节音量按音量-键减小音量，按音量+键提高音量。
19. OK键：确认选择。
20. 回看键：返回前次收看的电视频道。
21. 声音模式：连续按此键可以选择声音模式(详见17页)
22. 画面比例键：按此键选择屏幕显示比例。
(注意：请不要长时间使用4:3画面，以免灼伤显示屏)
23. HDM键：本机无此功能。
24. 喜好节目键：按此键3秒，然后松开，调出喜爱节目列表。当用户设置好喜爱节目后，按此键可以在喜爱节目间切换。
25. 移动键：在画中画模式中，改变画中画的位置。
26. 声道键：无此功能。

5-2 产品使用及日常维护保养知识.

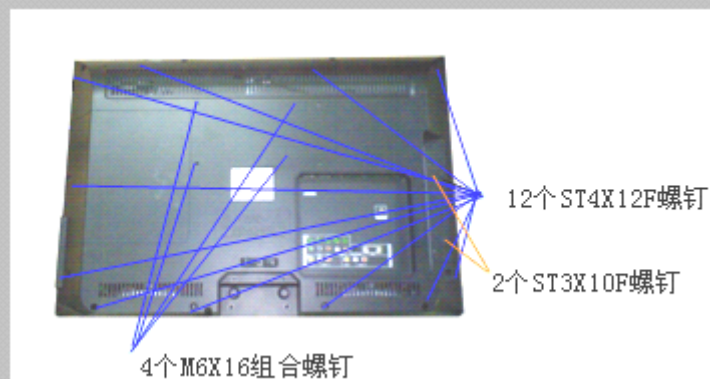
6、产品拆卸指导

6-1 拆机步骤

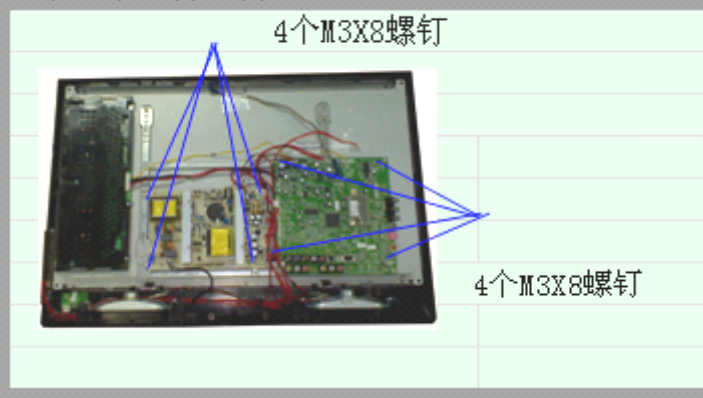
1. 1底座的拆卸



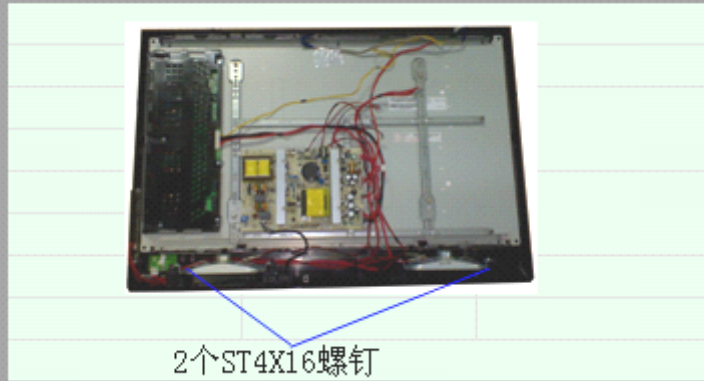
1. 2后壳的拆卸



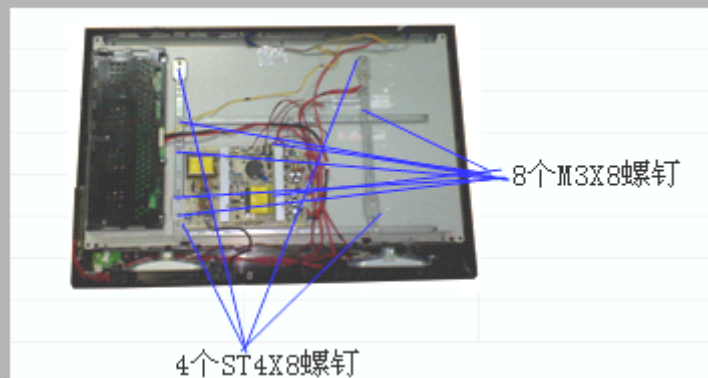
1. 3机芯和电源的拆卸



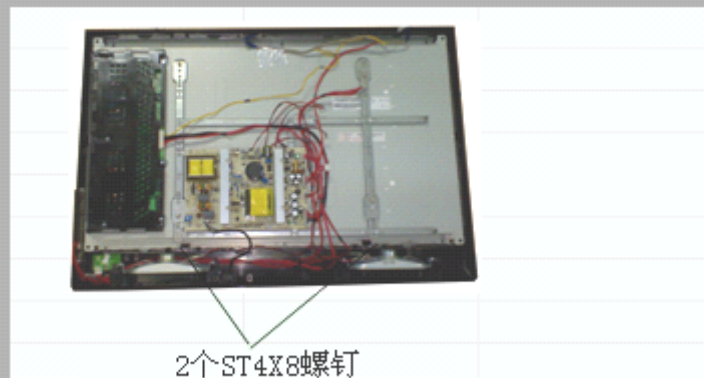
1.4扬声器的拆卸



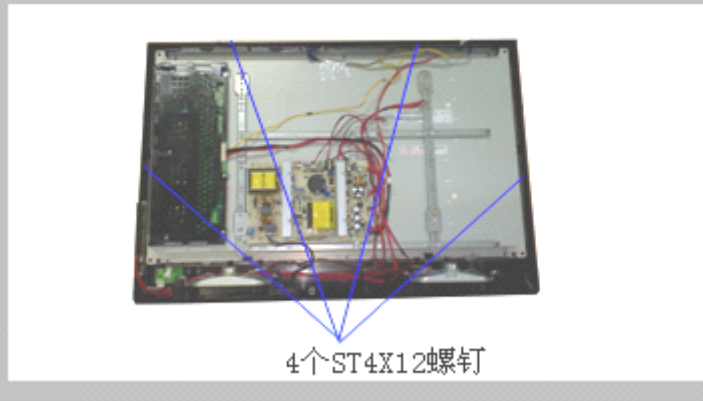
1.5屏框架组件的拆卸



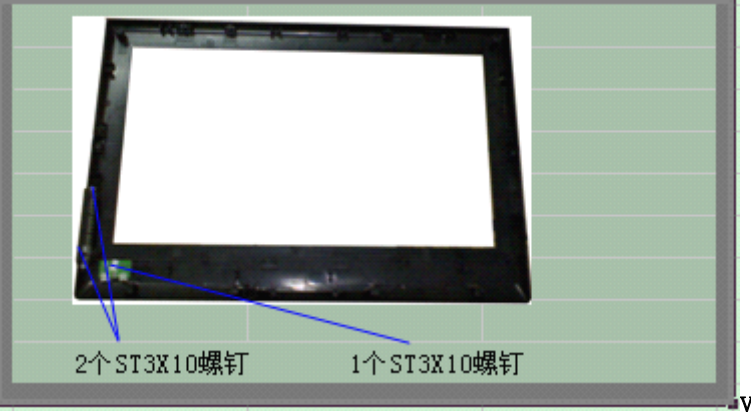
1.6屏固定螺钉



1.7 屏压片的拆卸



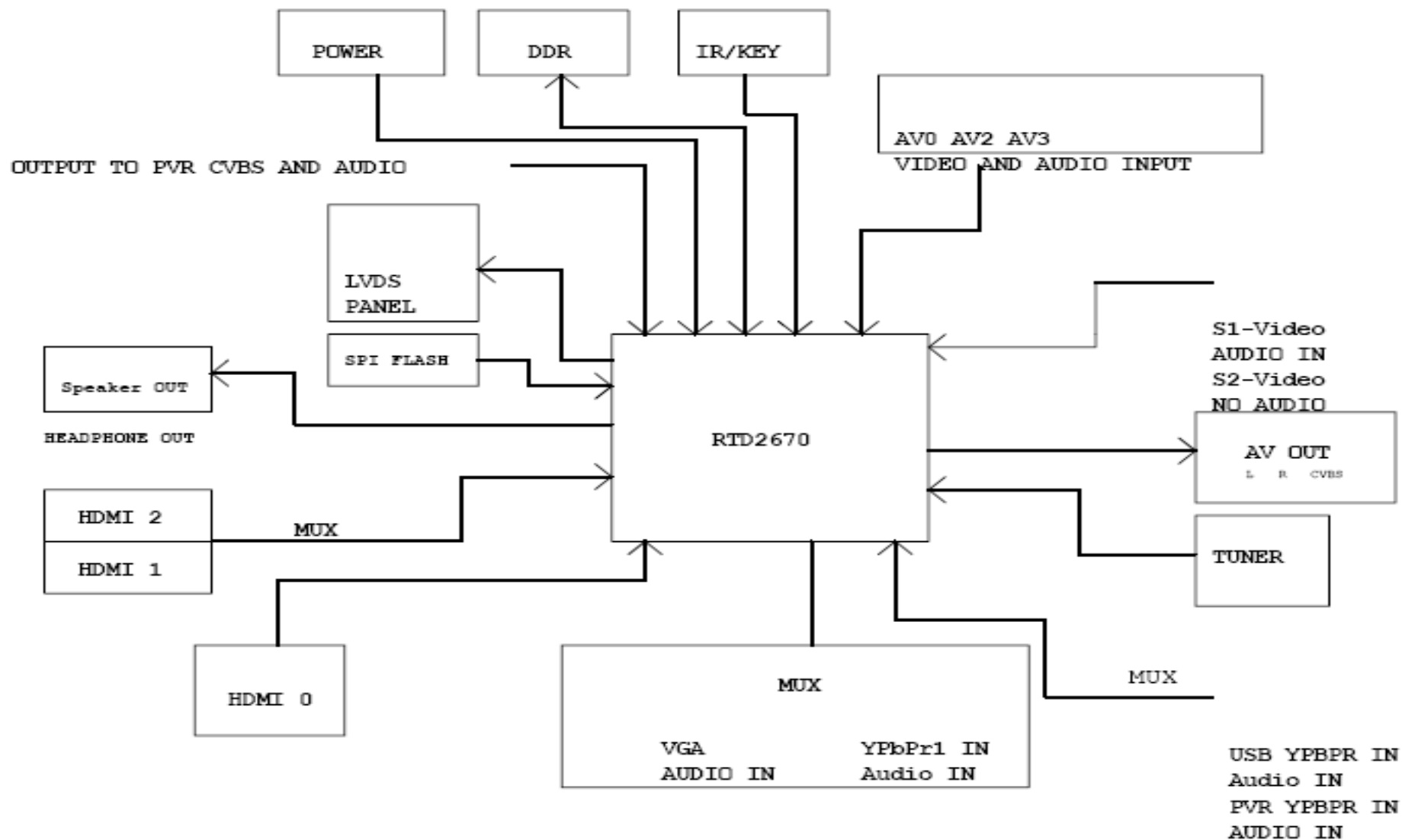
1.8 本控板与遥控板的拆卸



8. 原理图及接线图

8-1 原理图

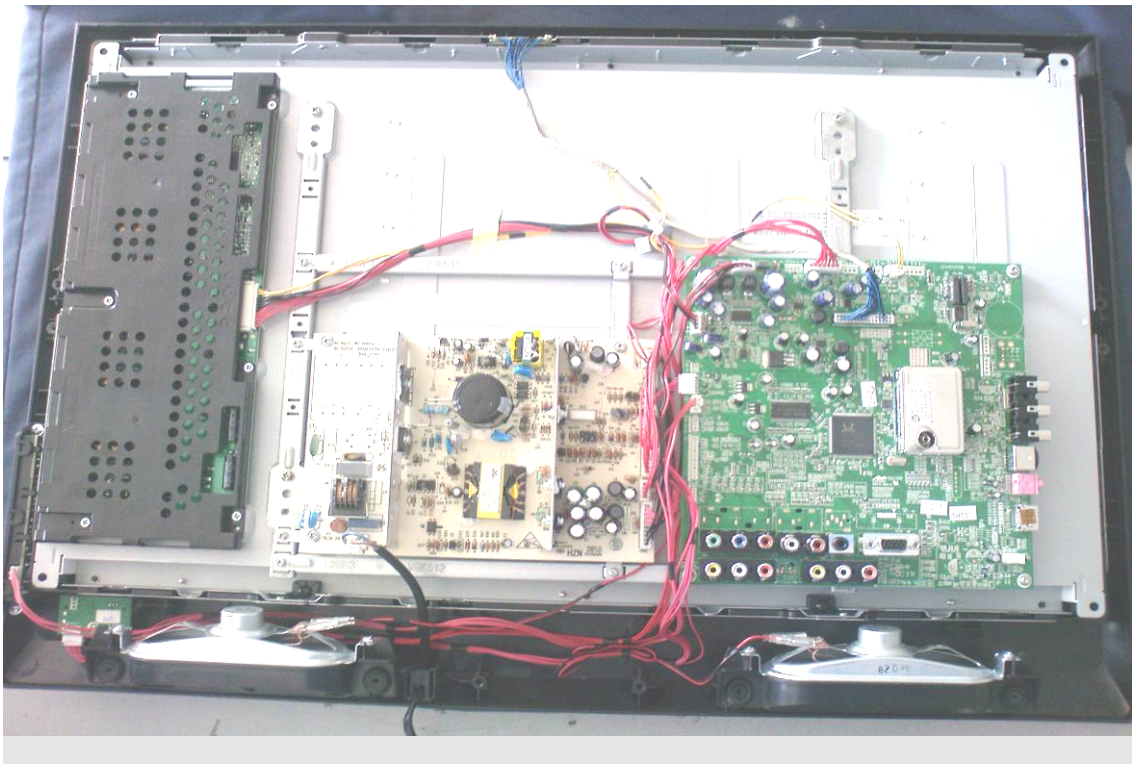
<http://jdwxyzlw.5d6d.com/?fromuser=乖乖狗>



<http://jdwxyzlw.5d6d.com/?fromuser=乖乖狗>

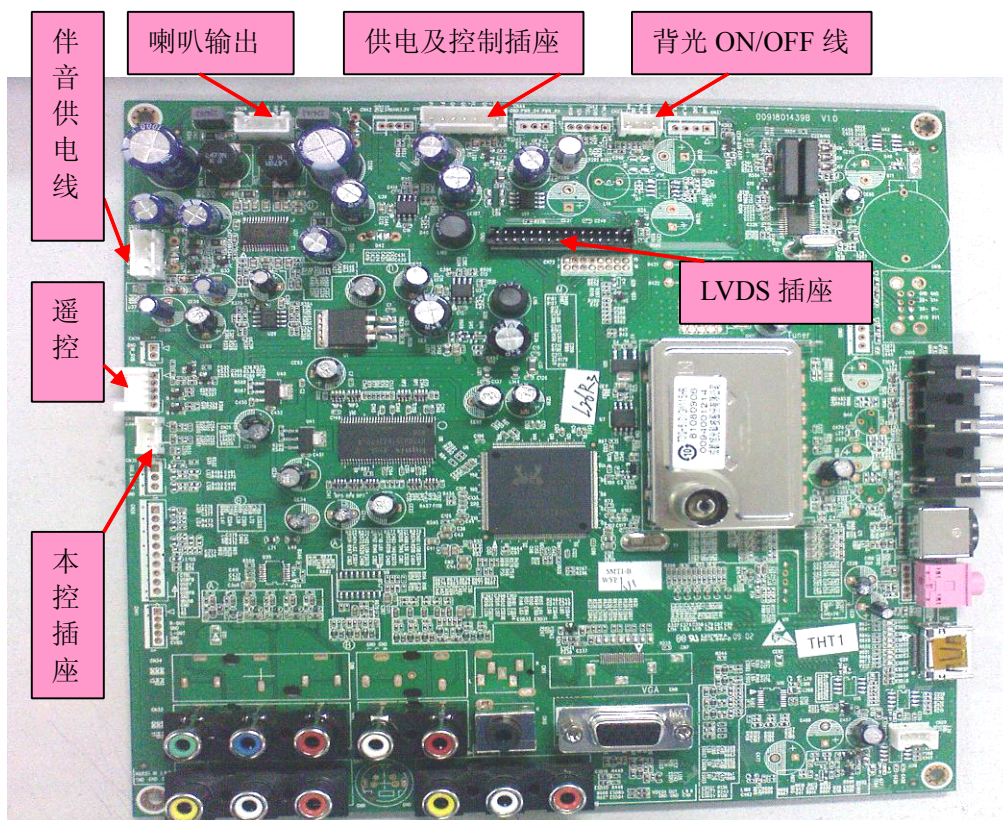
9、机器具体控制电压、工作原理及参数

10、机器透视图与平面



11、各模块视图、接口定义

11-1 机芯板视图



11-2. 机芯板接口定义

1	2	3	4	5
5V	IRIN	LEDR	LEDB	GND

1	2	3
GND	KEY0	KEY1

扬声器插座 CN26

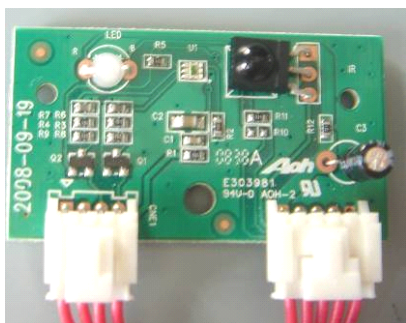
1	2	3	4
L+	GND	GND	R+

1	2	3	4
12V	12V	GND	GND

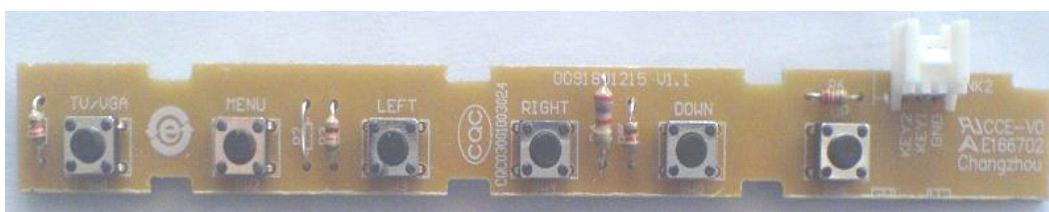
1	2	3	4
ADJ 背光调节	PBON 背光开关	GND	5V

1	2	3	4	5	6	7
ON/OFF	GND	5V	GND	GND	12V	12V

Pin No	Symbol	Description	Default
1	VCC	+12V, DC, Regulated	
2	VCC	+12V, DC, Regulated	
3	VCC	+12V, DC, Regulated	
4	VCC	+12V, DC, Regulated	
5	GND	Ground and Signal Return	
6	GND	Ground and Signal Return	
7	GND	Ground and Signal Return	
8	GND	Ground and Signal Return	
9	LVDS Option	Low/Open for Normal (NS), High for JEIDA	NS Mode
10	Reserved	Open or High	AUO internal test
11	GND	Ground and Signal Return for LVDS	
12	RIN0-	LVDS Channel 0 negative	
13	RIN0+	LVDS Channel 0 positive	
14	GND	Ground and Signal Return for LVDS	
15	RIN1-	LVDS Channel 1 negative	
16	RIN1+	LVDS Channel 1 positive	
17	GND	Ground and Signal Return for LVDS	
18	RIN2-	LVDS Channel 2 negative	
19	RIN2+	LVDS Channel 2 positive	
20	GND	Ground and Signal Return for LVDS	
21	RCLK-	LVDS Clock negative	
22	RCLK+	LVDS Clock positive	
23	GND	Ground and Signal Return for LVDS	
24	RIN3-	LVDS Channel 3 negative	
25	RIN3+	LVDS Channel 3 positive	
26	GND	Ground and Signal Return for LVDS	
27	Reserved	Open or High	AUO internal test
28	Reserved	Open or High	AUO internal test
29	GND	Ground and Signal Return	
30	GND	Ground and Signal Return	

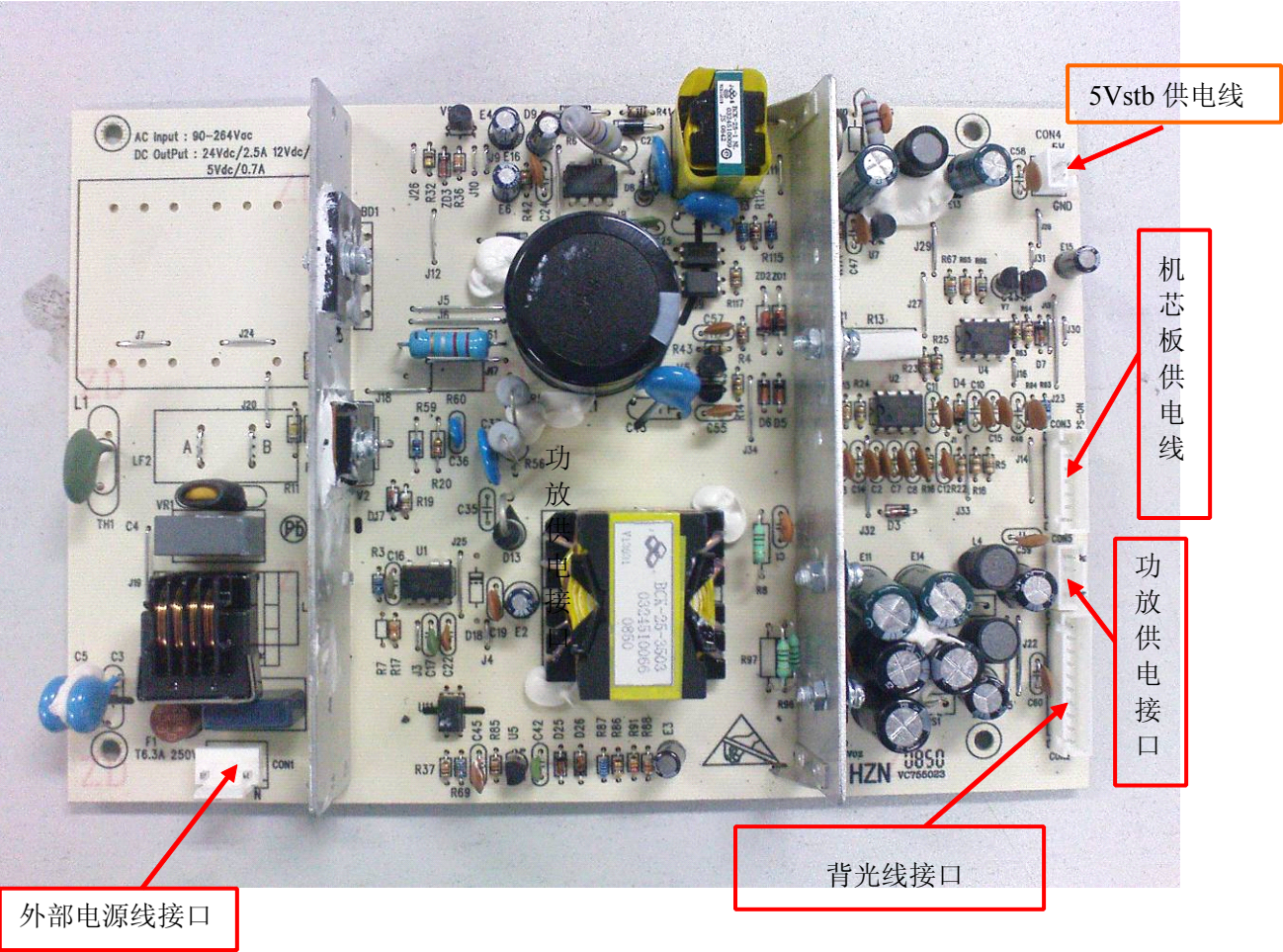


1	2	3	4	5
5V	IR	LEDR	LEDB	GND



1	2	3
GND	KEY0	KEY1

11-5 电源视图



接口定义

24V 功放供电

1	2	3	4
GND	GND	24V	24V

机芯板 12V/5V 供电

1	2	3	4	5	6	7
GND	GND	GND	12V	12V	12V	PWR_ON

背光供电线

1	2	3	4	5	6	7	8	9	10	11	12
GND	GND	GND	GND	GND	GND	24V	24V	24V	24V	24V	24V

12、典型故障及解决措施、常见问题咨

a.

b.

c.

d.

e.

f.

a.

b.

a.

b.

c.

a.

b.

c.

a.

b.

c.

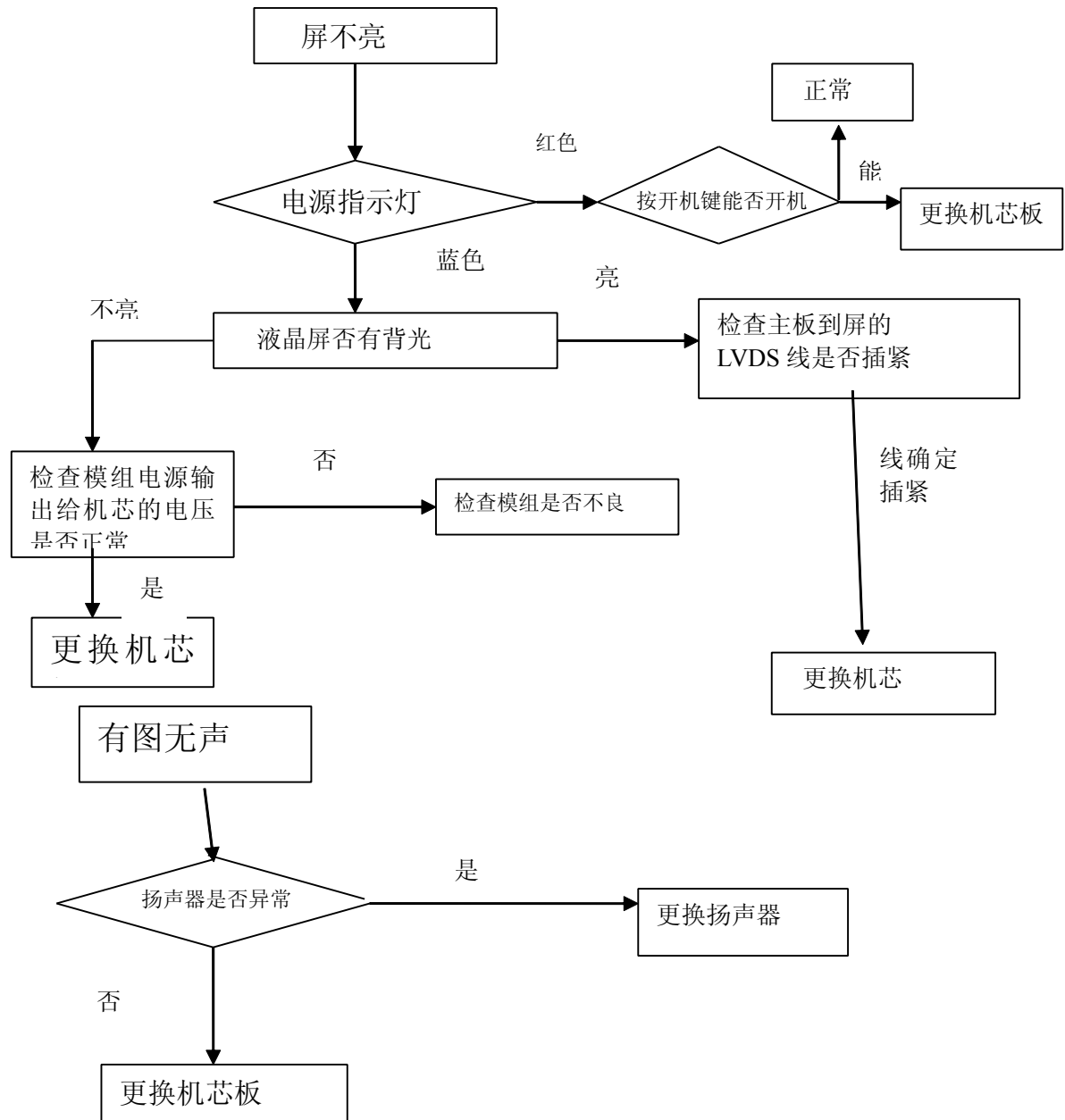
d.

e.

a.

b.

12-2 简要故障判定（仅限于板级维修）

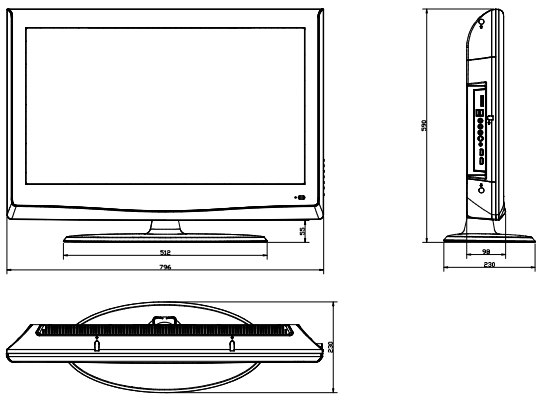


13、结构规格书

LB32R3 产品结构规格书（平板）

机芯：MST6M69FL

屏：LG-LC320WXE-SBB1

型号	规格	数据	尺寸图例
整机	净重（带底座）kg	6.8	图一 
	净重（不带底座）kg	8.2	
	毛重（带底座）kg	8.6	
	毛重（不带底座）kg	10	
	净尺寸（带底座）mm	662*200*500	
	包装尺寸（含底座包装）mm	736*239*576	
底座	底座型号	/	图二 底座标注见上图
	净重 kg	2.0	
	毛重 kg	/	
	净尺寸(底座，高度指至电视下沿距离) mm	/	
	包装尺寸 mm	/	
颜色	前壳	黑色+红色	罩光
	后壳	黑色	皮纹
	底座	黑色	罩光
	其他	无	/
丝印	商标	银色	Haier，长度 40mm
	按键	灰色	TV/AV MENU VOL+ VOL- CH+ CH- POWER
	左上	灰色	mo-card 35mm
	左下/右下	无	/
	其他	无	/
壁挂支架	壁挂 VESA 孔位尺寸 (mm)：200×200		壁挂型号：ZPB-BG04
装箱量	半柜（台）： 300 注：装箱图见设计文件	普柜： 600	高柜：
特殊附件	无		

14、机芯板主要元件功能说明：

1. RTD2672:主芯片内含VIDEO 解码器和倍频器以及LVDS 输出，并有3D 降噪、色彩增强，运动图像补偿等图形处理模块，采用1.2V供电；

2. MP1482：开关电源主要将12V 变化产生3.3V、5V 大电流信号；

3. AZ1117：LDO（线性电源变换）类器件主要是将5V 稳压生成1.2、1.8、2.5、3.3 等电源；

4. TDA8932：功放，可输出9W*2 伴音；

5. 74LVC14/74HCT14：高低电平转换芯片，主要提供其他芯片标准工作信号，保证正常处理；

6. HY5DU561622FTP-4：DDR 存储器；

7.S29AL016D70TF：程序存储器。

16、产品主要模块专用号

序号	名称	型号/规格	模块组件号
1	液晶屏	T260XW02 VQ	0094001125DC
2	电源模块	P75W200×135	0094001265A
3	机芯板组件	Realtek 2672 方板	0090719434
4	本控板组件	R3 系列专用	0090718498
5	遥控板组件	R3 系列专用	0090718495
7	遥控器	惠通/HTR-D02	0094001278
8	底座组件	L26R3 底座	0090719432
9	前壳组件	L26R3 前壳组件	0090719429
10	后盖组件	L26R3 后盖组件	0090719430

17、机器软件升级调试说明

17-1 进入退出工厂模式的方法

在工厂模式下按菜单键翻页，按节目+/-键上下选择项，音量+/-键修改选中项的值或执行当前项的操作

工厂菜单_1

信号源	TV,AV1,AV2,SVideo1,SVideo2,YPbPr1, YPbPr2,VGA,HDMI1,HDMI2
语言	中文
开机 Logo	开/关
屏保开关	开/关
开机状态	开/记忆/待机
自动关机	开/关
蓝屏开关	开/关
USB 开关	开/关
BUSOffMenu	开/关
Auto Color	>
菜单透明度	0-10
工厂初始化	>
串口调试	>

版本信息

L_RTD2672_AU26_CHI 20090120 11:04
(SVN10174)

FactoryMenu_1

Source	TV,AV1,AV2,SVideo1,SVideo2,YPbPr1, YPbPr2,VGA,HDMI1,HDMI2
Language	English
Logo	On/Off
ScreenSaver	On/Off
Power Mode	On/Memory/Off
AutoStandby	On/Off
Blue Screen	On/Off
USB	On/Off
BUSOffMenu	On/Off
Auto Color	>
Blending	0-10
FactoryReset	>
SPI_test	>

Version

L_RTD2672_AU26_CHI 20090120 11:04
(SVN10174)

工厂菜单_2

色温调节	暖色/标准/冷色/偏冷色/偏暖色
红色	132
绿色	128
蓝色	120

FactoryMenu_2

Color Temp	Warm/Normal/Cool/Cooler/Warmer
Red	132
Green	128
Blue	120

工厂菜单_3

背光控制_1	0
背光控制_2	50
背光控制_3	100
背光控制_4	150
背光控制_5	200
音量_1	20
音量_2	46
音量_3	54
音量_4	60
音量_5	66

FactoryMenu_3

Backlight_1	0
Backlight_2	50
Backlight_3	100
Backlight_4	150
Backlight_5	200
Vol_1	20
Vol_2	46
Vol_3	54
Vol_4	60
Vol_5	66

工厂菜单_4

图像模式	标准/柔和/明亮
亮度	50
对比度	50
色度	50
声音模式	用户/剧院/音乐/标准
50Hz	0
75Hz	0
100Hz	0
300Hz	0
1KHz	0
3KHz	0
5KHz	0
10KHz	0
15KHz	0

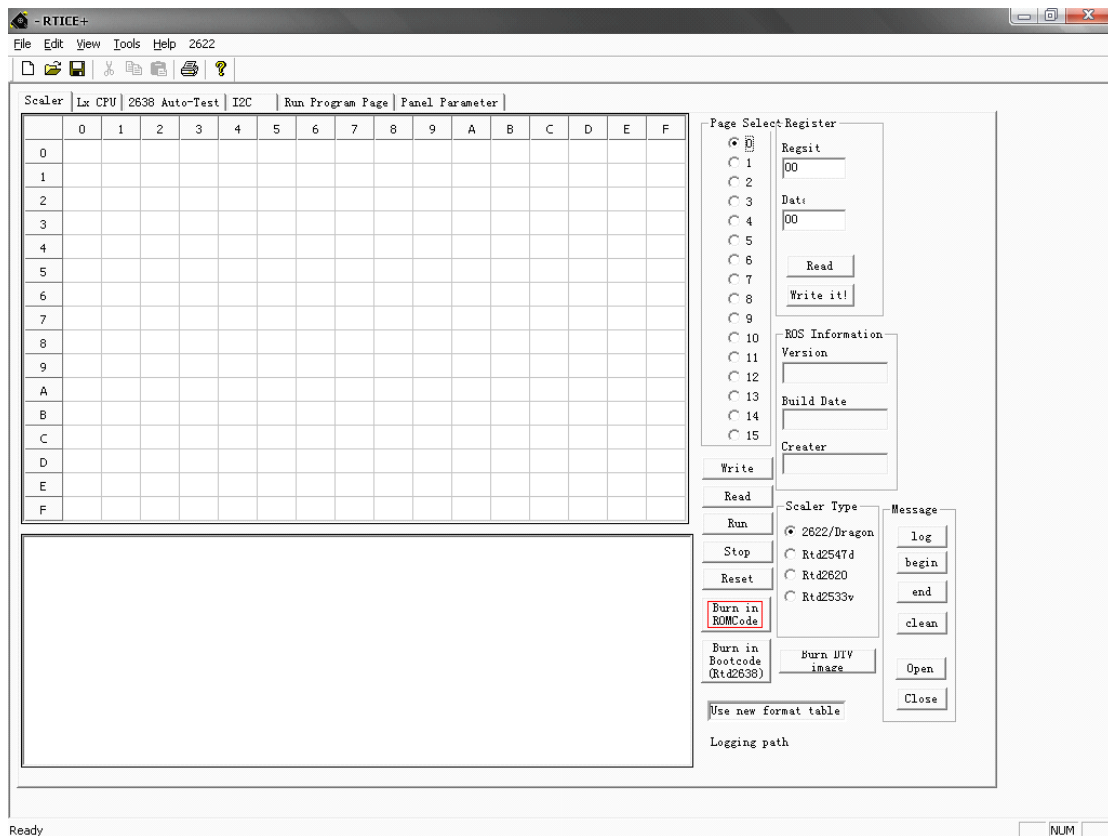
FactoryMenu_4	
Picture Mode	Standard/Soft/Bright
Brightness	50
Contrast	50
Colour	50
SoundMode	Personal/Theater/Music/Standard
50Hz	0
75Hz	0
100Hz	0
300Hz	0
1KHz	0
3KHz	0
5KHz	0
10KHz	0
15KHz	0



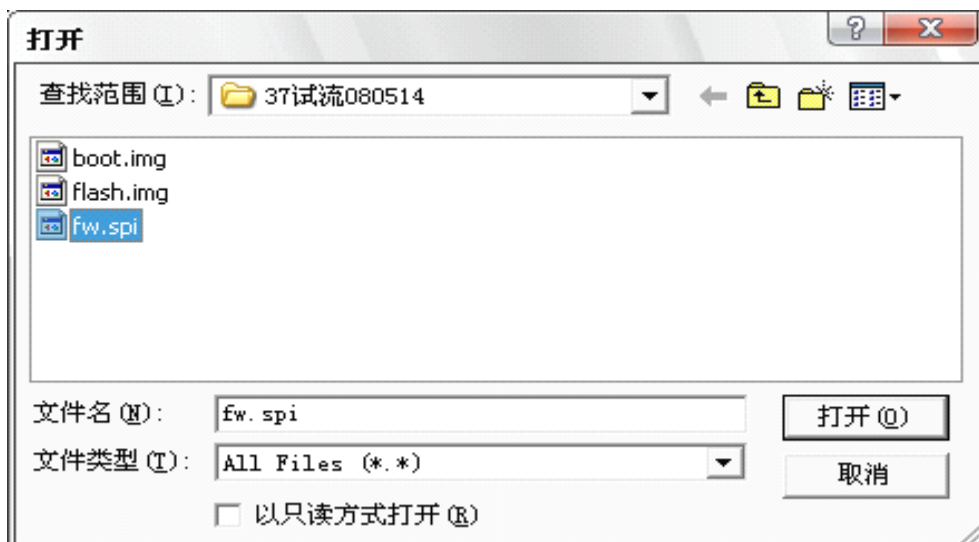
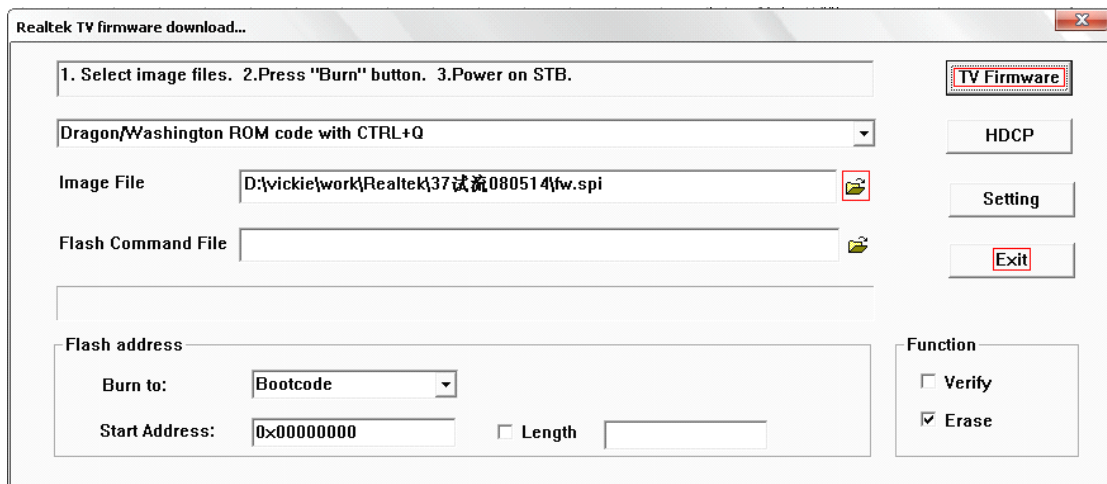
18。软件调试说明

一、在线升级操作步骤：

1、 打开升级用的执行文件RTICE.exe，界面如下，其中选项无需更改，

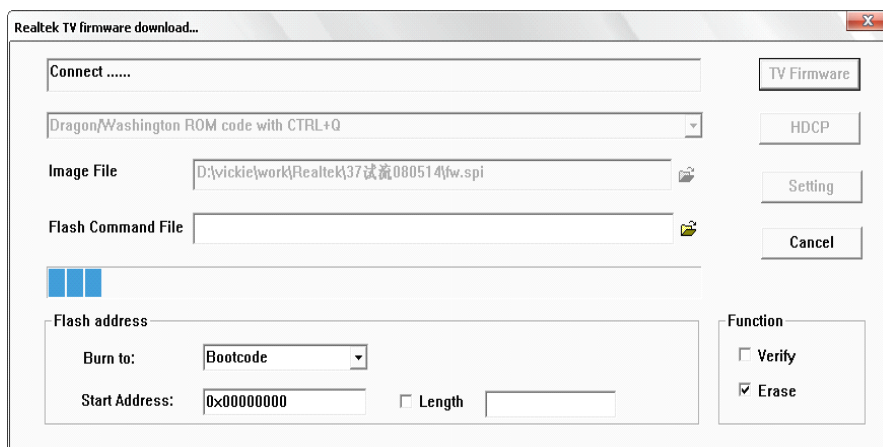


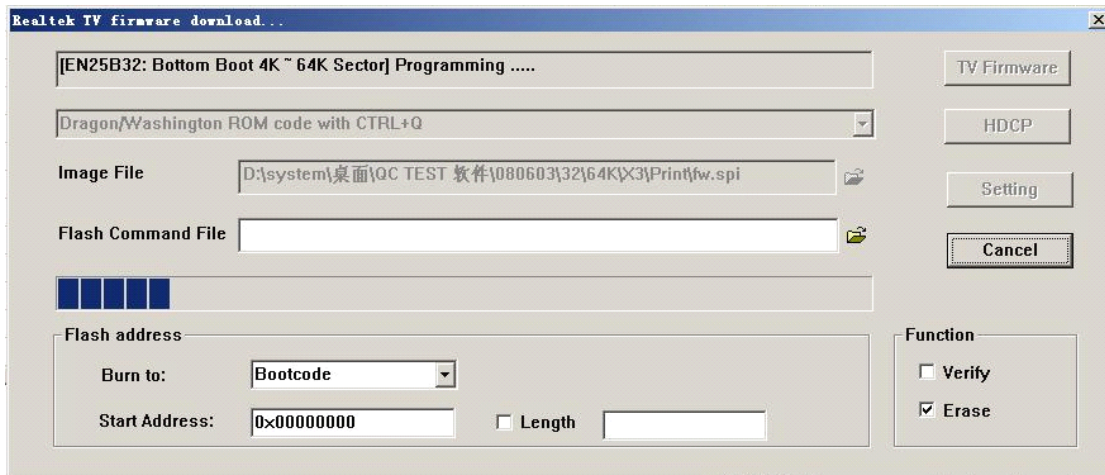
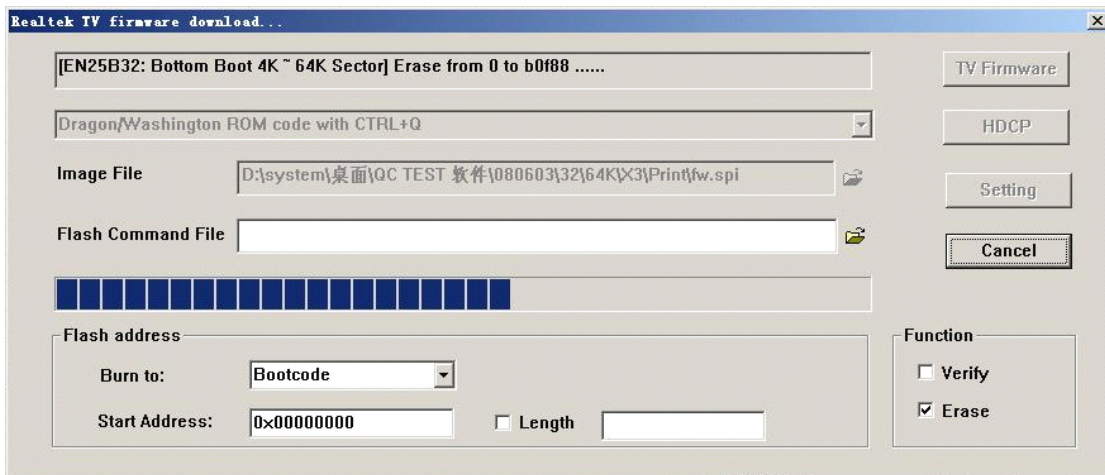
2、 单击按钮 ，出现如下界面



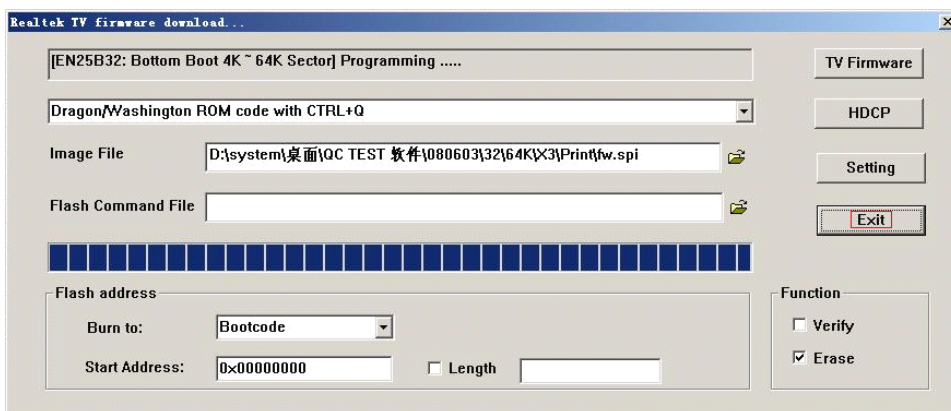
4、用升级工具将电脑串口和电视的PC接口进行连接。

5、单击按钮 **TV Firmware**，出现如下对话框，表示通讯连接中，





Exit



19、技术改进通知单
